



**КОМИТЕТ ИМУЩЕСТВЕННЫХ ОТНОШЕНИЙ
АДМИНИСТРАЦИИ ПЕРМСКОГО МУНИЦИПАЛЬНОГО РАЙОНА**

РАСПОРЯЖЕНИЕ

14.09.2022

№ 3838

**О внесении изменений в
распоряжение комитета
имущественных отношений
администрации Пермского
муниципального района
от 21.06.2022 № 2570
«Об установлении
публичного сервитута на часть
земельных участков»**

В соответствии с Федеральным законом от 25.10.2001 № 137-ФЗ «О введении в действие Земельного кодекса Российской Федерации», пп. 5.5.3 п. 5.5 разд. 5 Положения о комитете имущественных отношений администрации Пермского муниципального района, утвержденного решением Земского Собрания Пермского муниципального района Пермского края от 22.12.2016 № 178, на основании ходатайства открытого акционерного общества «Межрегиональная распределительная сетевая компания Урала» (ИНН 6671163413, ОГРН 1056604000970) (далее - ОАО «МРСК Урала») от 16.08.2022 № 7713:

1. Внести в распоряжение Комитета имущественных отношений администрации Пермского муниципального района от 21.06.2022 № 2570 «Об установлении публичного сервитута на часть земельных участков» следующее изменение:

1.1. Пункт 1 читать в новой редакции: «1. Установить в интересах ОАО «МРСК Урала» публичный сервитут общей площадью 33605 кв.м. на часть земельных участков:

- с кадастровым номером 59:32:0100009:12085, расположенный по адресу: Пермский край, Пермский район, Юго-Камское с/п, п. Юго-Камский, ул. Советская, з/у 32;

- с кадастровым номером 59:32:0100009:12760, расположенный по адресу: Пермский край, Пермский район, Юго-Камское с/п, п. Юго-Камский, ул. Мира, 8а, ул. Мира, 1г;

- с кадастровым номером 59:32:0100009:13344, расположенный по адресу: Пермский край, Пермский район, Юго-Камское с/п, п. Юго-Камский, ул. Санаторная, 113;
- с кадастровым номером 59:32:0100009:13597, расположенный по адресу: Пермский край, Пермский район, Юго-Камское с/п, п. Юго-Камский, ул. Советская, 25;
- с кадастровым номером 59:32:0100009:13598, расположенный по адресу: Пермский край, Пермский район, Юго-Камское с/п, п. Юго-Камский, ул. Советская, 25А;
- с кадастровым номером 59:32:0100009:13763, расположенный по адресу: Пермский край, Пермский район, Юго-Камское с/п, п. Юго-Камский, ул. Гаражная;
- с кадастровым номером 59:32:0100009:13808, расположенный по адресу: Пермский край, Пермский район, Юго-Камское с/п, п. Юго-Камский, ул. Советская, з/у 16;
- с кадастровым номером 59:32:0100009:29, расположенный по адресу: Пермский край, Пермский район, Юго-Камское с/п, п. Юго-Камский, ул. Советская, з/у 5;
- с кадастровым номером 59:32:0100009:34, расположенный по адресу: Пермский край, Пермский район, Юго-Камское с/п, п. Юго-Камский, ул. Советская, з/у 1с;
- с кадастровым номером 59:32:0100009:4346, расположенный по адресу: Пермский край, Пермский район, Юго-Камское с/п, п. Юго-Камский, ул. Советская, 1;
- с кадастровым номером 59:32:0100009:4384, расположенный по адресу: Пермский край, Пермский район, Юго-Камское с/п, п. Юго-Камский, ул. Советская, з/у 15а;
- с кадастровым номером 59:32:0100009:4387, расположенный по адресу: Пермский край, Пермский район, Юго-Камское с/п, п. Юго-Камский, ул. Советская, 17а;
- с кадастровым номером 59:32:0100009:5425, расположенный по адресу: Пермский край, Пермский район, Юго-Камское с/п, п. Юго-Камский, ул. Санаторная, з/у 72;
- с кадастровым номером 59:32:0100009:5535, расположенный по адресу: Пермский край, Пермский район, Юго-Камское с/п, п. Юго-Камский, ул. Советская, 3;
- с кадастровым номером 59:32:0100009:5538, расположенный по адресу: Пермский край, Пермский район, Юго-Камское с/п, п. Юго-Камский, ул. Советская, з/у 12;

- с кадастровым номером 59:32:0100009:6101, расположенный по адресу: Пермский край, Пермский район, Юго-Камское с/п, п. Юго-Камский, ул. Советская;
- с кадастровым номером 59:32:0100009:6117, расположенный по адресу: Пермский край, Пермский район, Юго-Камское с/п, п. Юго-Камский, ул. Санаторная, з/у 78;
- с кадастровым номером 59:32:0100009:6267, расположенный по адресу: Пермский край, Пермский район, Юго-Камское с/п, п. Юго-Камский, ул. Санаторная, з/у 125;
- с кадастровым номером 59:32:0100009:6277, расположенный по адресу: Пермский край, Пермский район, Юго-Камское с/п, п. Юго-Камский, ул. Советская, 27;
- с кадастровым номером 59:32:0100009:6360, расположенный по адресу: Пермский край, Пермский район, Юго-Камское с/п, п. Юго-Камский, ул. Советская, 17;
- с кадастровым номером 59:32:0100009:6646, расположенный по адресу: Пермский край, Пермский район, Юго-Камское с/п, п. Юго-Камский, ул. Советская, з/у 34;
- с кадастровым номером 59:32:0100009:807, расположенный по адресу: Пермский край, Пермский район, Юго-Камское с/п, п. Юго-Камский, ул. Санаторная, з/у 76;
- с кадастровым номером 59:32:0100009:841, расположенный по адресу: Пермский край, Пермский район, Юго-Камское с/п, п. Юго-Камский, ул. Советская, 19;
- с кадастровым номером 59:32:0100009:849, расположенный по адресу: Пермский край, Пермский район, Юго-Камское с/п, п. Юго-Камский, ул. Советская, з/у 11;
- с кадастровым номером 59:32:0100009:858, расположенный по адресу: Пермский край, Пермский район, Юго-Камское с/п, п. Юго-Камский, ул. Советская, з/у 14;
- с кадастровым номером 59:32:0100009:863, расположенный по адресу: Пермский край, Пермский район, Юго-Камское с/п, п. Юго-Камский, ул. Советская, з/у 24;
- с кадастровым номером 59:32:0100009:883, расположенный по адресу: Пермский край, Пермский район, Юго-Камское с/п, п. Юго-Камский, ул. Советская, з/у 33;
- с кадастровым номером 59:32:0100009:887, расположенный по адресу: Пермский край, Пермский район, Юго-Камское с/п, п. Юго-Камский, ул. Санаторная, з/у 117;

- с кадастровым номером 59:32:0100009:889, расположенный по адресу: Пермский край, Пермский район, Юго-Камское с/п, п. Юго-Камский, ул. Санаторная, 113;
- с кадастровым номером 59:32:0100009:12079, расположенный по адресу: Пермский край, Пермский район, Юго-Камское с/п, п. Юго-Камский, ул. Красноармейская, 15;
- с кадастровым номером 59:32:0100009:12827, расположенный по адресу: Пермский край, Пермский район, Юго-Камское с/п, п. Юго-Камский, ул. Красноармейская, 13;
- с кадастровым номером 59:32:0100009:13322, расположенный по адресу: Пермский край, Пермский район, Юго-Камское с/п, п. Юго-Камский, ул. Красноармейская, 5;
- с кадастровым номером 59:32:0100009:13612, расположенный по адресу Пермский край, Пермский район, Юго-Камское с/п, п. Юго-Камский, ул. Комсомольская;
- с кадастровым номером 59:32:0100009:13700, расположенный по адресу: Пермский край, Пермский район, Юго-Камское с/п, п. Юго-Камский, ул. Первомайская, з/у 12;
- с кадастровым номером 59:32:0100009:165, расположенный по адресу: Пермский край, Пермский район, Юго-Камское с/п, п. Юго-Камский, ул. Советская, 83;
- с кадастровым номером 59:32:0100009:176, расположенный по адресу: Пермский край, Пермский район, Юго-Камское с/п, п. Юго-Камский, ул. Пермская, 25а;
- с кадастровым номером 59:32:0100009:189, расположенный по адресу: Пермский край, Пермский район, Юго-Камское с/п, п. Юго-Камский, ул. Советская, з/у 89;
- с кадастровым номером 59:32:0100009:201, расположенный по адресу: Пермский край, Пермский район, Юго-Камское с/п, п. Юго-Камский, ул. Советская, з/у 99;
- с кадастровым номером 59:32:0100009:4425, расположенный по адресу: Пермский край, Пермский район, Юго-Камское с/п, п. Юго-Камский, ул. Комсомольская, 16;
- с кадастровым номером 59:32:0100009:4590, расположенный по адресу: Пермский край, Пермский район, Юго-Камское с/п, п. Юго-Камский, ул. Железнодорожная, 20;
- с кадастровым номером 59:32:0100009:4595, расположенный по адресу: Пермский край, Пермский район, Юго-Камское с/п, п. Юго-Камский, ул. Железнодорожная, 29;

- с кадастровым номером 59:32:0100009:4631, расположенный по адресу: Пермский край, Пермский район, Юго-Камское с/п, п. Юго-Камский, ул. Гвоздарная, 6;
- с кадастровым номером 59:32:0100009:4634, расположенный по адресу: Пермский край, Пермский район, Юго-Камское с/п, п. Юго-Камский, ул. Гвоздарная, 12;
- с кадастровым номером 59:32:0100009:4641, расположенный по адресу: Пермский край, Пермский район, Юго-Камское с/п, п. Юго-Камский, ул. Гвоздарная, з/у 26;
- с кадастровым номером 59:32:0100009:4750, расположенный по адресу: Пермский край, Пермский район, Юго-Камское с/п, п. Юго-Камский, ул. Заливная, 2;
- с кадастровым номером 59:32:0100009:4805, расположенный по адресу: Пермский край, Пермский район, Юго-Камское с/п, п. Юго-Камский, ул. Ким, 10;
- с кадастровым номером 59:32:0100009:4813, расположенный по адресу: Пермский край, Пермский район, Юго-Камское с/п, п. Юго-Камский, ул. Ким, 25;
- с кадастровым номером 59:32:0100009:4890, расположенный по адресу: Пермский край, Пермский район, Юго-Камское с/п, п. Юго-Камский, пр. Чуваковский, 12;
- с кадастровым номером 59:32:0100009:5090, расположенный по адресу: Пермский край, Пермский район, Юго-Камское с/п, п. Юго-Камский, ул. Комсомольская, 22;
- с кадастровым номером 59:32:0100009:5209, расположенный по адресу: Пермский край, Пермский район, Юго-Камское с/п, п. Юго-Камский, ул. М. Маркова, 27;
- с кадастровым номером 59:32:0100009:5213, расположенный по адресу: Пермский край, Пермский район, Юго-Камское с/п, п. Юго-Камский, ул. Маркова, 32;
- с кадастровым номером 59:32:0100009:5215, расположенный по адресу: Пермский край, Пермский район, Юго-Камское с/п, п. Юго-Камский, ул. М. Маркова, 38;
- с кадастровым номером 59:32:0100009:541, расположенный по адресу: Пермский край, Пермский район, Юго-Камское с/п, п. Юго-Камский, ул. Ким, 1;
- с кадастровым номером 59:32:0100009:542, расположенный по адресу: Пермский край, Пермский район, Юго-Камское с/п, п. Юго-Камский, ул. Ким, 3;

- с кадастровым номером 59:32:0100009:567, расположенный по адресу: Пермский край, Пермский район, Юго-Камское с/п, п. Юго-Камский, ул. Советская, з/у 95;
- с кадастровым номером 59:32:0100009:5674, расположенный по адресу: Пермский край, Пермский район, Юго-Камское с/п, п. Юго-Камский, ул. Первомайская, з/у 10;
- с кадастровым номером 59:32:0100009:574, расположенный по адресу: Пермский край, Пермский район, Юго-Камское с/п, п. Юго-Камский, ул. Пермская, 29;
- с кадастровым номером 59:32:0100009:5921, расположенный по адресу: Пермский край, Пермский район, Юго-Камское с/п, п. Юго-Камский, ул. Первомайская, уч. 8;
- с кадастровым номером 59:32:0100009:5985, расположенный по адресу: Пермский край, Пермский район, Юго-Камское с/п, п. Юго-Камский, ул. Ким, 4;
- с кадастровым номером 59:32:0100009:5999, расположенный по адресу: Пермский край, Пермский район, Юго-Камское с/п, п. Юго-Камский, ул. М. Маркова, 36;
- с кадастровым номером 59:32:0100009:6024, расположенный по адресу: Пермский край, Пермский район, Юго-Камское с/п, п. Юго-Камский, ул. Звезды, 39;
- с кадастровым номером 59:32:0100009:6033, расположенный по адресу: Пермский край, Пермский район, Юго-Камское с/п, п. Юго-Камский, ул. Комсомольская, 12;
- с кадастровым номером 59:32:0100009:6186, расположенный по адресу: Пермский край, Пермский район, Юго-Камское с/п, п. Юго-Камский, ул. Комсомольская, 5;
- с кадастровым номером 59:32:0100009:624, расположенный по адресу: Пермский край, Пермский район, Юго-Камское с/п, п. Юго-Камский, ул. Пермская, 21;
- с кадастровым номером 59:32:0100009:628, расположенный по адресу: Пермский край, Пермский район, Юго-Камское с/п, п. Юго-Камский, ул. 2я Набережная, 18;
- с кадастровым номером 59:32:0100009:647, расположенный по адресу: Пермский край, Пермский район, Юго-Камское с/п, п. Юго-Камский, ул. Гвоздарная, 24;
- с кадастровым номером 59:32:0100009:6506, расположенный по адресу: Пермский край, Пермский район, Юго-Камское с/п, п. Юго-Камский, ул. Звезды, 3;

- с кадастровым номером 59:32:0100009:701, расположенный по адресу: Пермский край, Пермский район, Юго-Камское с/п, п. Юго-Камский, ул. Железнодорожная, 5;

- с кадастровым номером 59:32:0100009:709, расположенный по адресу: Пермский край, Пермский район, Юго-Камское с/п, п. Юго-Камский, ул. Железнодорожная, 14;

- с кадастровым номером 59:32:0100009:72, расположенный по адресу: Пермский край, Пермский район, Юго-Камское с/п, п. Юго-Камский, ул. Советская, з/у 105;

- с кадастровым номером 59:32:0100009:726, расположенный по адресу: Пермский край, Пермский район, Юго-Камское с/п, п. Юго-Камский, пр. Чуваковский, 10;

- с кадастровым номером 59:32:0100009:5212, расположенный по адресу: Пермский край, Пермский район, Юго-Камское с/п, п. Юго-Камский, ул. М. Маркова, 31;

- с кадастровым номером 59:32:0100009:5214, расположенный по адресу: Пермский край, Пермский район, Юго-Камское с/п, п. Юго-Камский, ул. М. Маркова, 33;

- с кадастровым номером 59:32:0100009:5680, расположенный по адресу: Пермский край, Пермский район, Юго-Камское с/п, п. Юго-Камский ул. Первомайская, уч. 26;

- с кадастровым номером 59:32:0100009:6500, расположенный по адресу: Пермский край, Пермский район, Юго-Камское с/п, п. Юго-Камский, ул. Первомайская, уч. 28;

- с кадастровым номером 59:32:0100009:773, расположенный по адресу: Пермский край, Пермский район, Юго-Камское с/п, п. Юго-Камский, ул. Советская, з/у 61;

- с кадастровым номером 59:32:0100009:11979, расположенный по адресу: Пермский край, Пермский район, Юго-Камское с/п, п. Юго-Камский, ул. Парковая, з/у 9/1;

- с кадастровым номером 59:32:0100009:12989, расположенный по адресу: Пермский край, Пермский район, Юго-Камское с/п, п. Юго-Камский, ул. Дружбы, з/у 9/2;

- с кадастровым номером 59:32:0100009:4794, расположенный по адресу: Пермский край, Пермский район, Юго-Камское с/п, п. Юго-Камский, ул. Кленовая, 1;

- с кадастровым номером 59:32:0100009:4795, расположенный по адресу: Пермский край, Пермский район, Юго-Камское с/п, п. Юго-Камский, ул. Кленовая, 2;

- с кадастровым номером 59:32:0100009:6240, расположенный по адресу: Пермский край, Пермский район, Юго-Камское с/п, п. Юго-Камский, ул. Парковая, 5;

- с кадастровым номером 59:32:0100009:6639, расположенный по адресу: Пермский край, Пермский район, Юго-Камское с/п, п. Юго-Камский, ул. Парковая, 17;

- с кадастровым номером 59:32:0100009:915, расположенный по адресу: Пермский край, Пермский район, Юго-Камское с/п, п. Юго-Камский, ул. Парковая, 15;

- с кадастровым номером 59:32:0100009:916, расположенный по адресу: Пермский край, Пермский район, Юго-Камское с/п, п. Юго-Камский, ул. Парковая, 13;

- с кадастровым номером 59:32:0100009:14038, расположенный по адресу: Пермский край, р-н Пермский, с.п. Юго-Камское, п. Юго-Камский.

Цель: Для размещения объекта электросетевого хозяйства «ВЛ-0,4 кВ от ТП-40109, ВЛ-0,4 кВ от ТП-40144, ВЛ-0,4 кВ от ТП-40170».

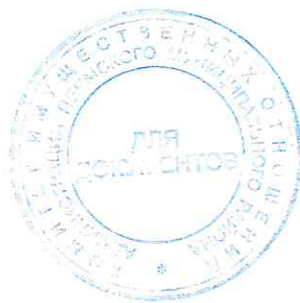
Срок: 49 лет.».

1.2. Приложение к распоряжению № 2570 от 21.06.2022 изложить в новой редакции согласно приложения к настоящему распоряжению.

2. Настоящее распоряжение вступает в силу со дня его подписания.

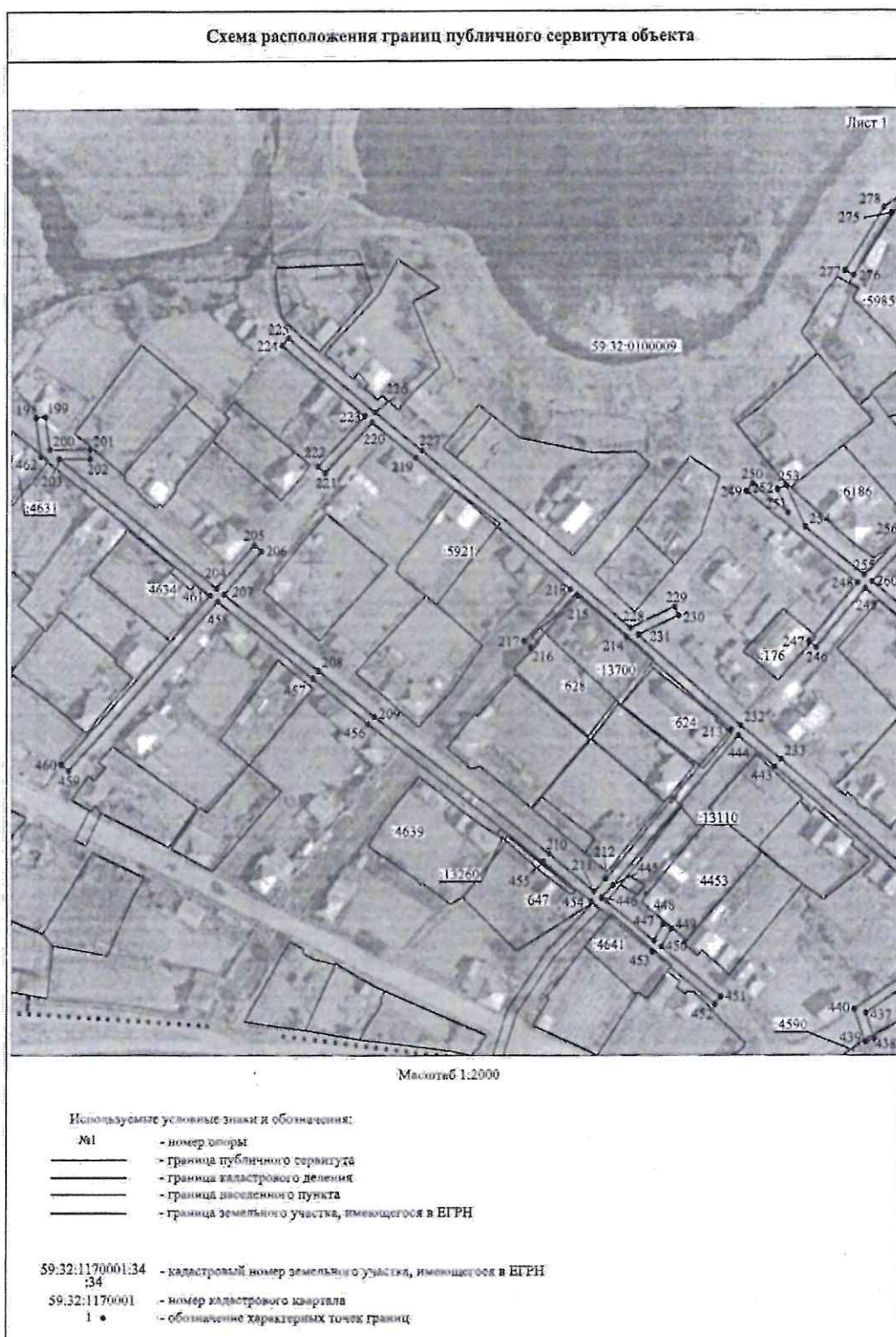
3. Контроль исполнения настоящего распоряжения оставляю за собой.

Председатель комитета

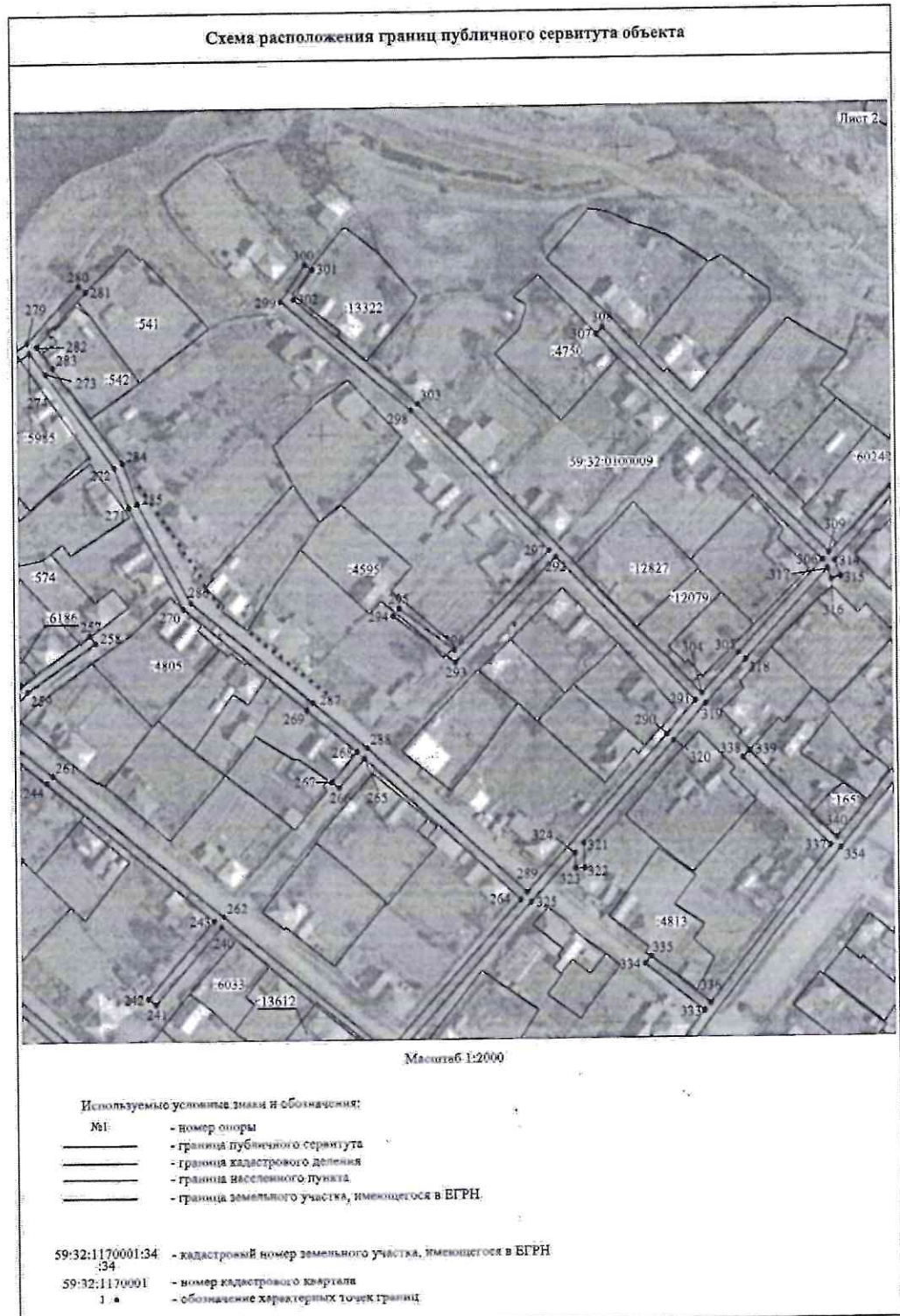


Д.В. Ракицкий

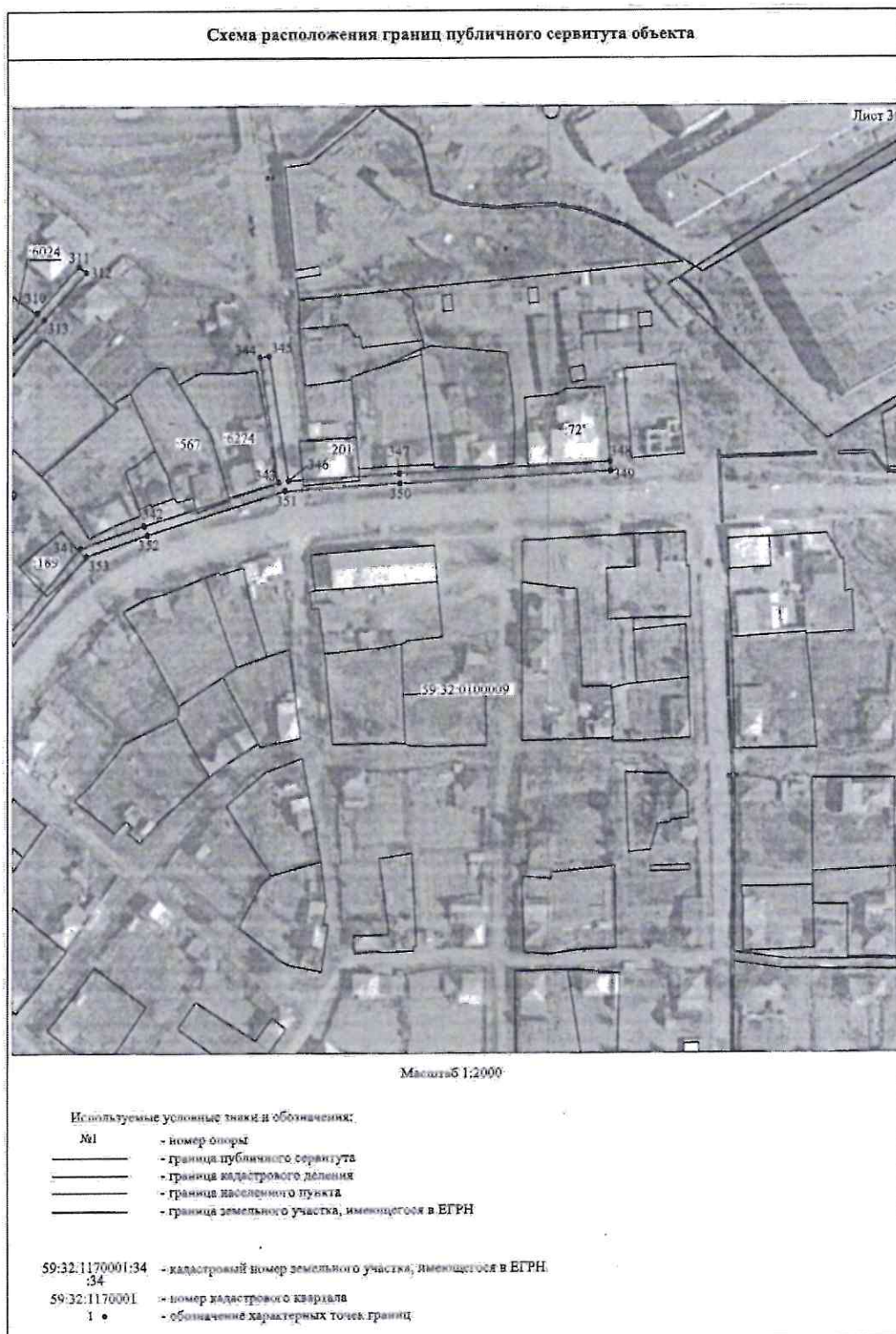
Приложение № 1
к распоряжению
комитета имущественных
отношений администрации
Пермского муниципального района
от 14.09.2022 № 3838



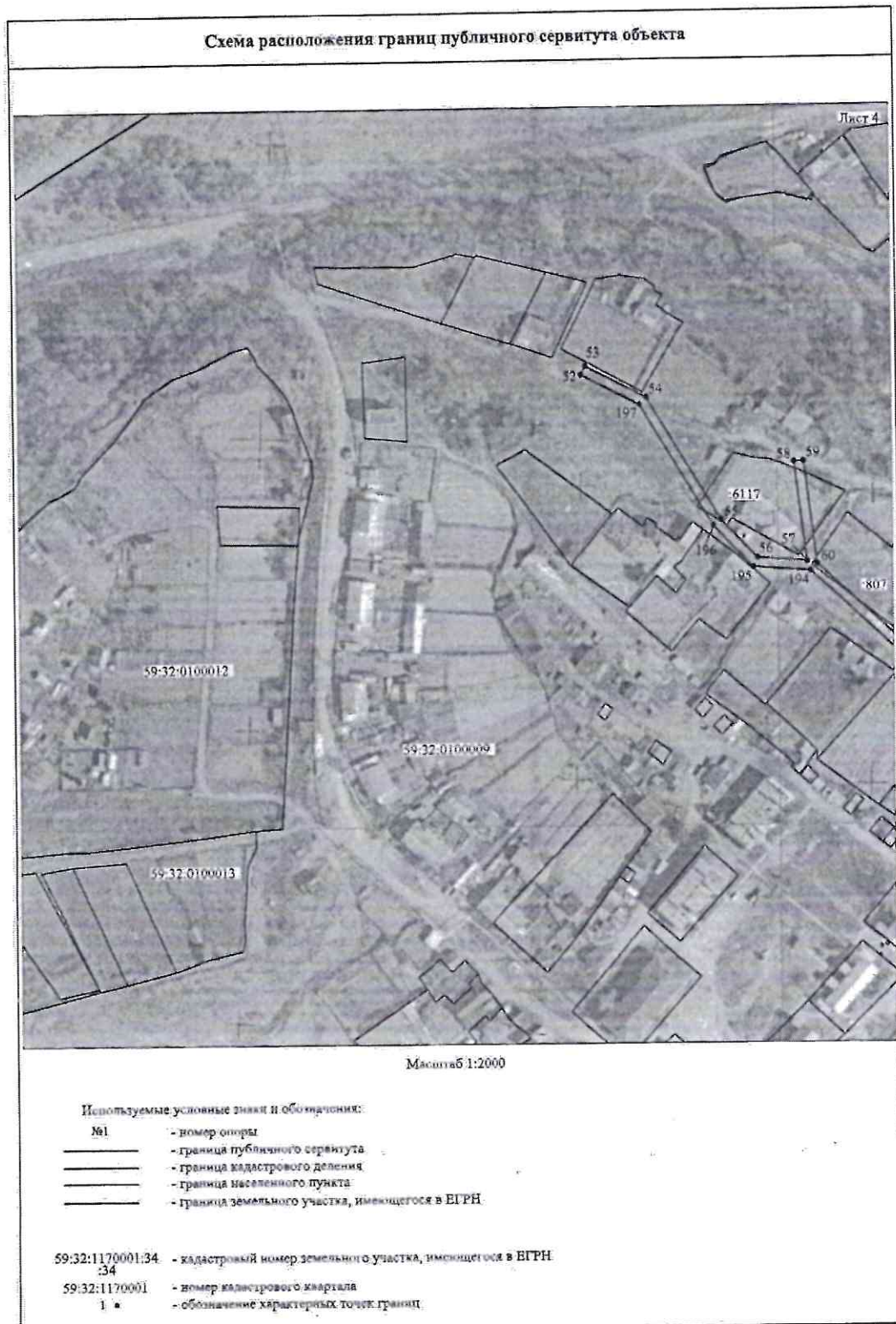
Приложение № 2
к распоряжению
комитета имущественных
отношений администрации
Пермского муниципального района
от 14.09.2022 № 3838



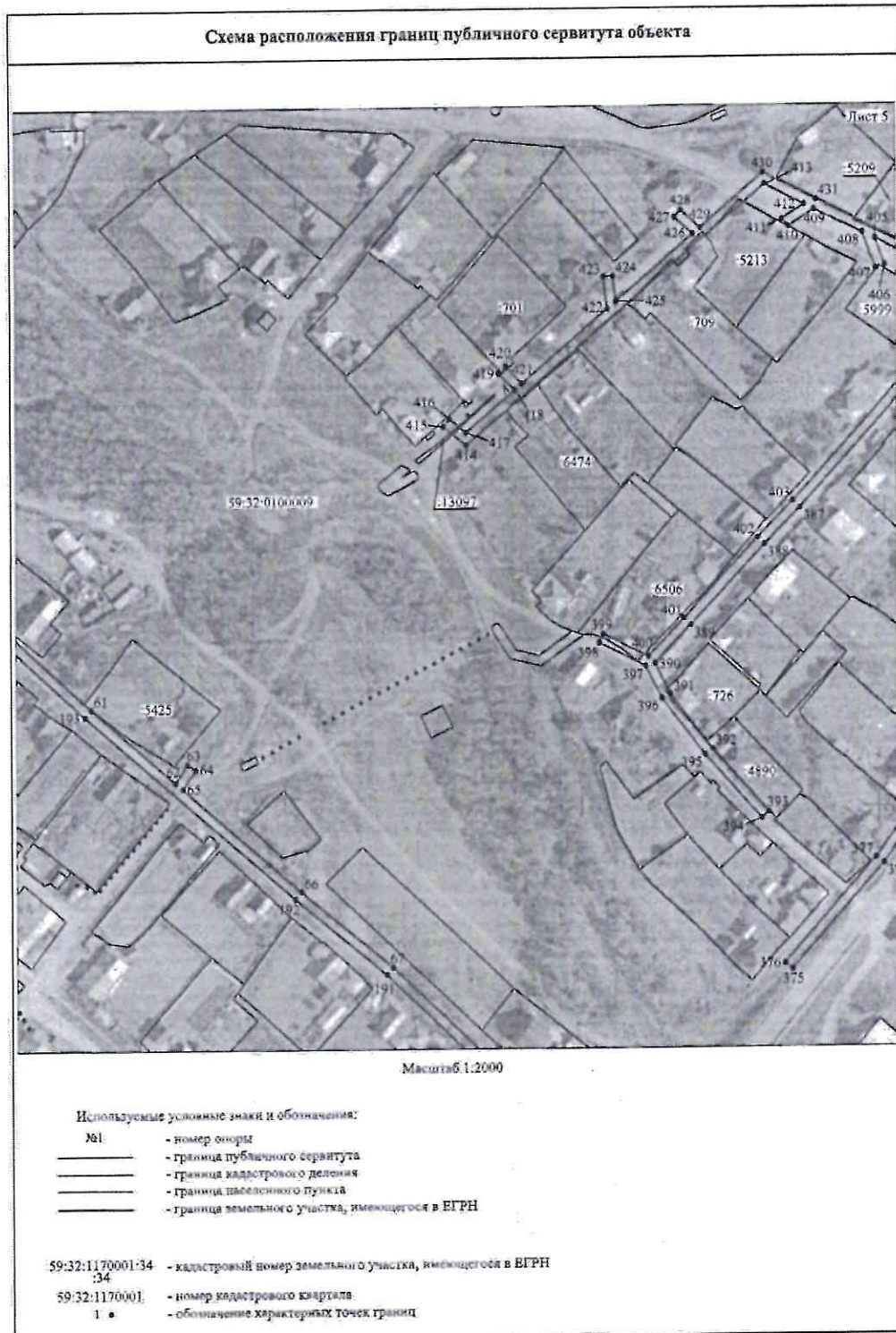
Приложение № 3
к распоряжению
комитета имущественных
отношений администрации
Пермского муниципального района
от 14.09.2022 № 3838



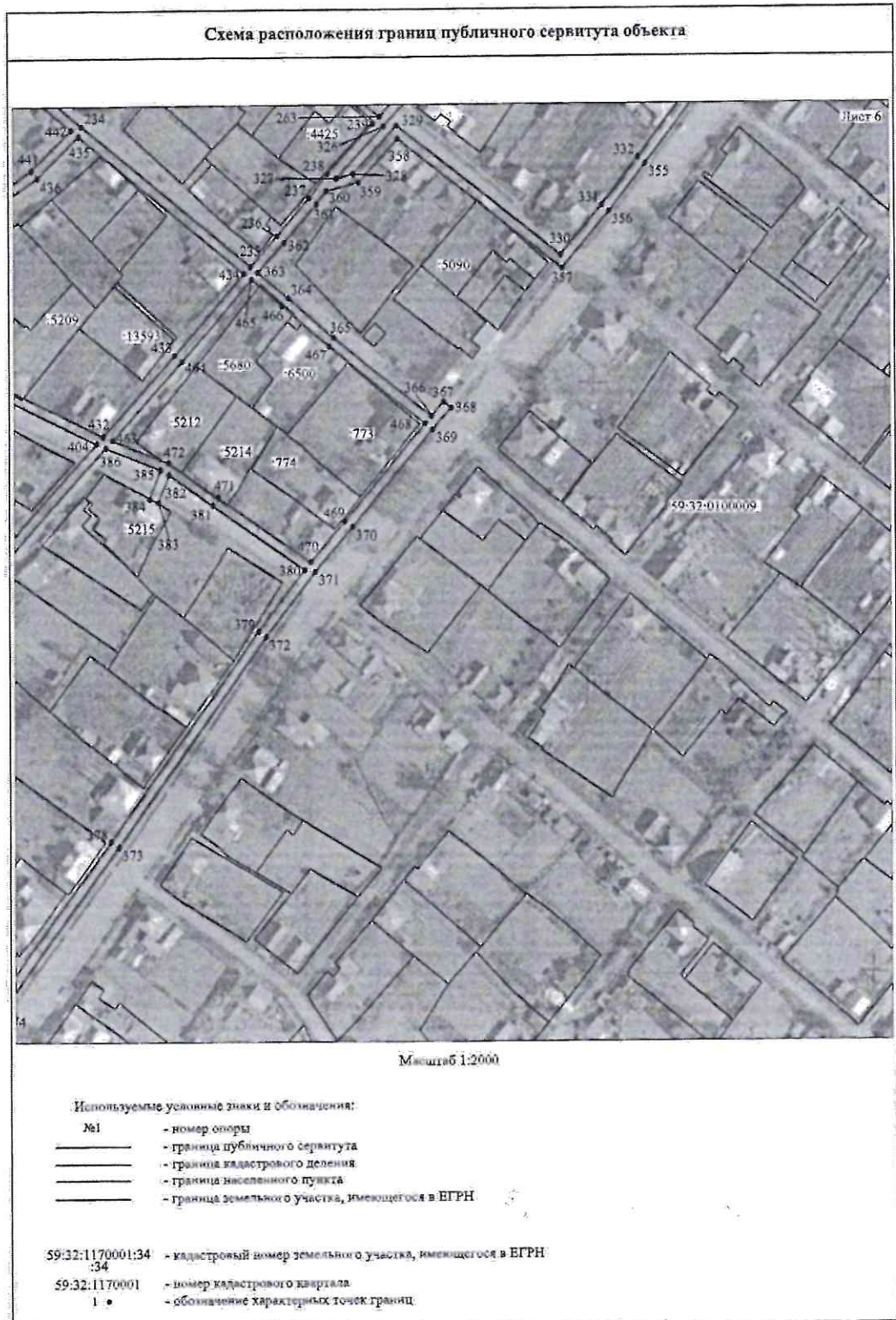
Приложение № 4
к распоряжению
комитета имущественных
отношений администрации
Пермского муниципального района
от 14.09.2022 № 3838



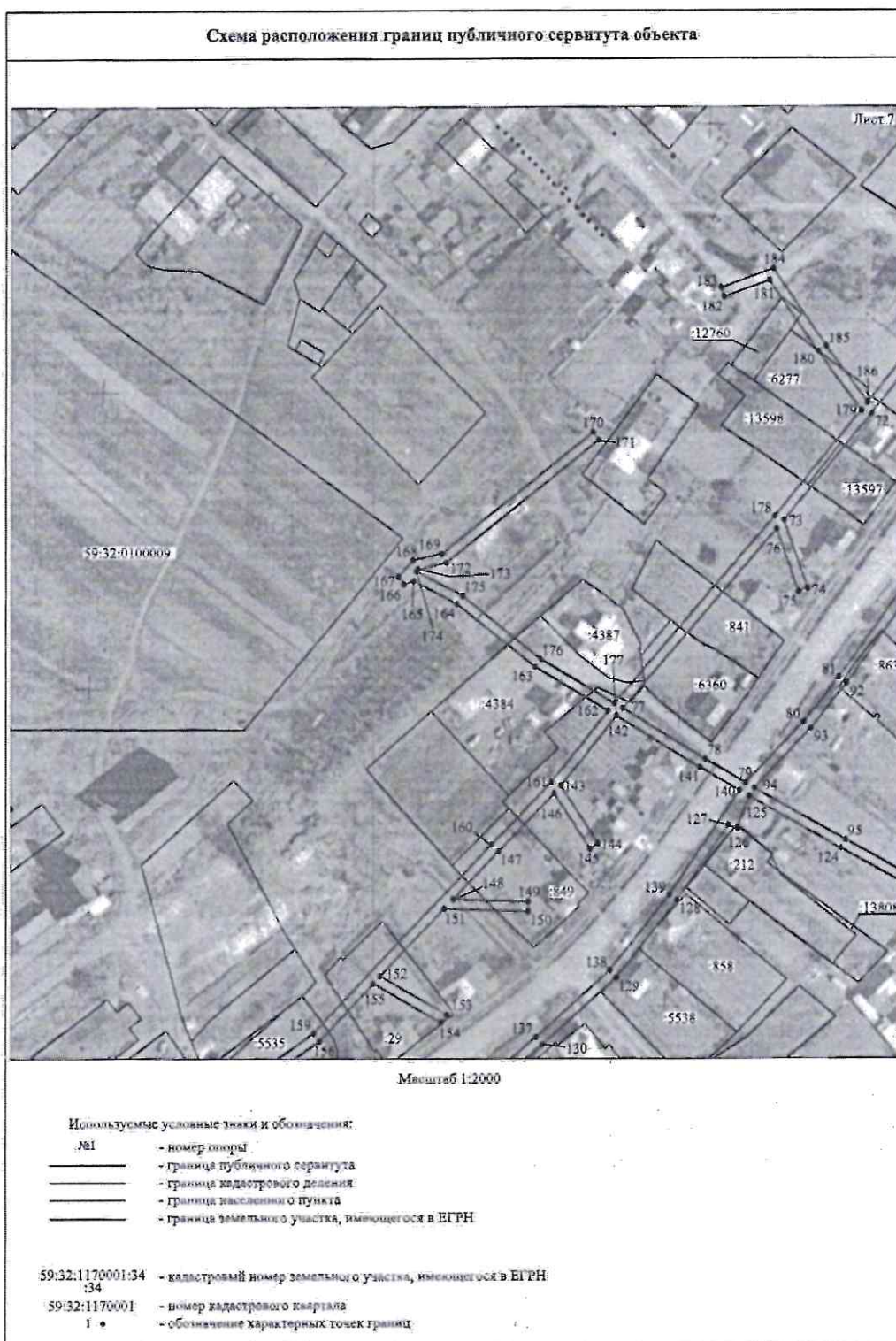
Приложение № 5
к распоряжению
комитета имущественных
отношений администрации
Пермского муниципального района
от 14.09.2022 № 3838



Приложение № 6
к распоряжению
комитета имущественных
отношений администрации
Пермского муниципального района
от 14.09.2022 № 3838



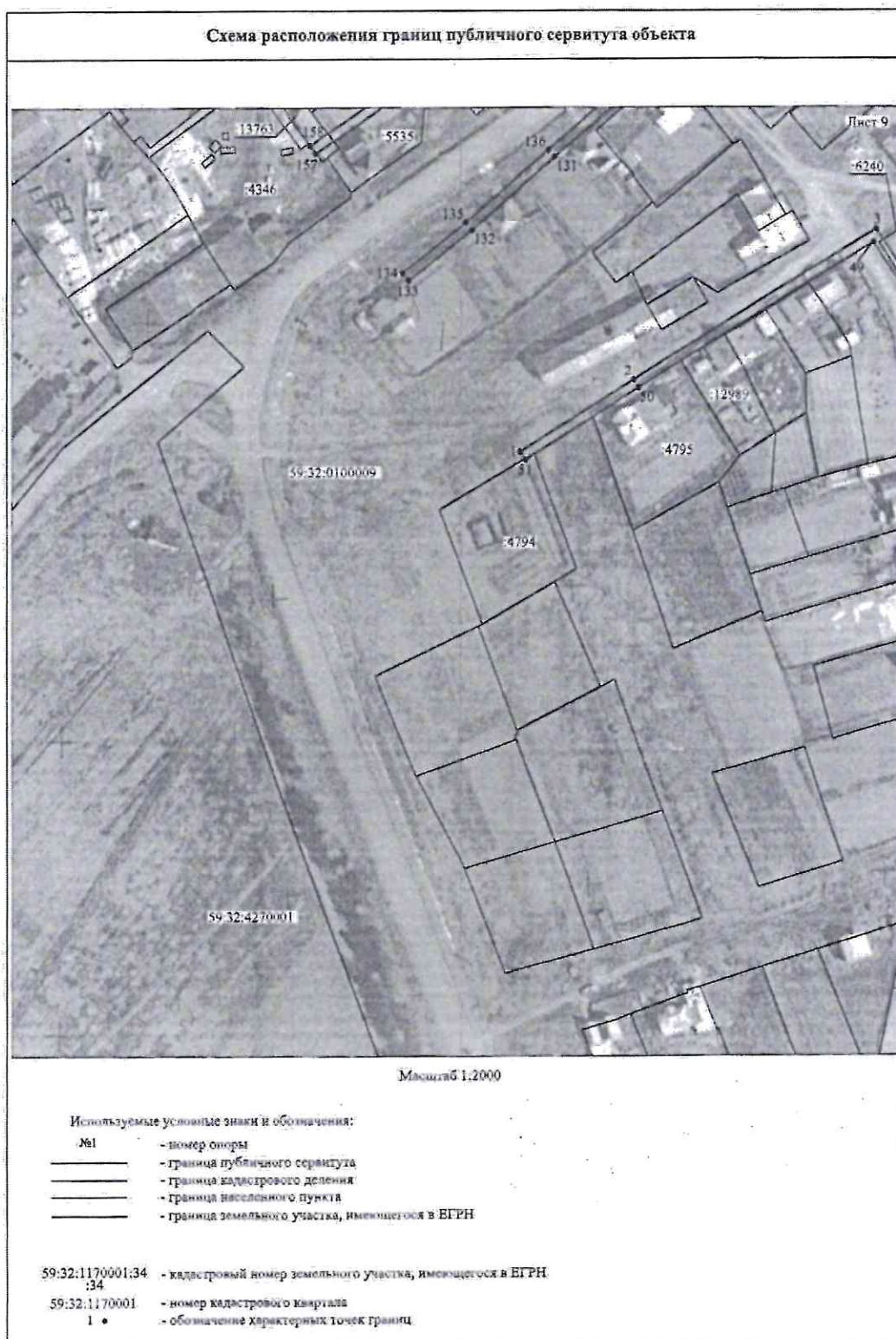
Приложение № 7
к распоряжению
комитета имущественных
отношений администрации
Пермского муниципального района
от 14.09.2022 № 3838



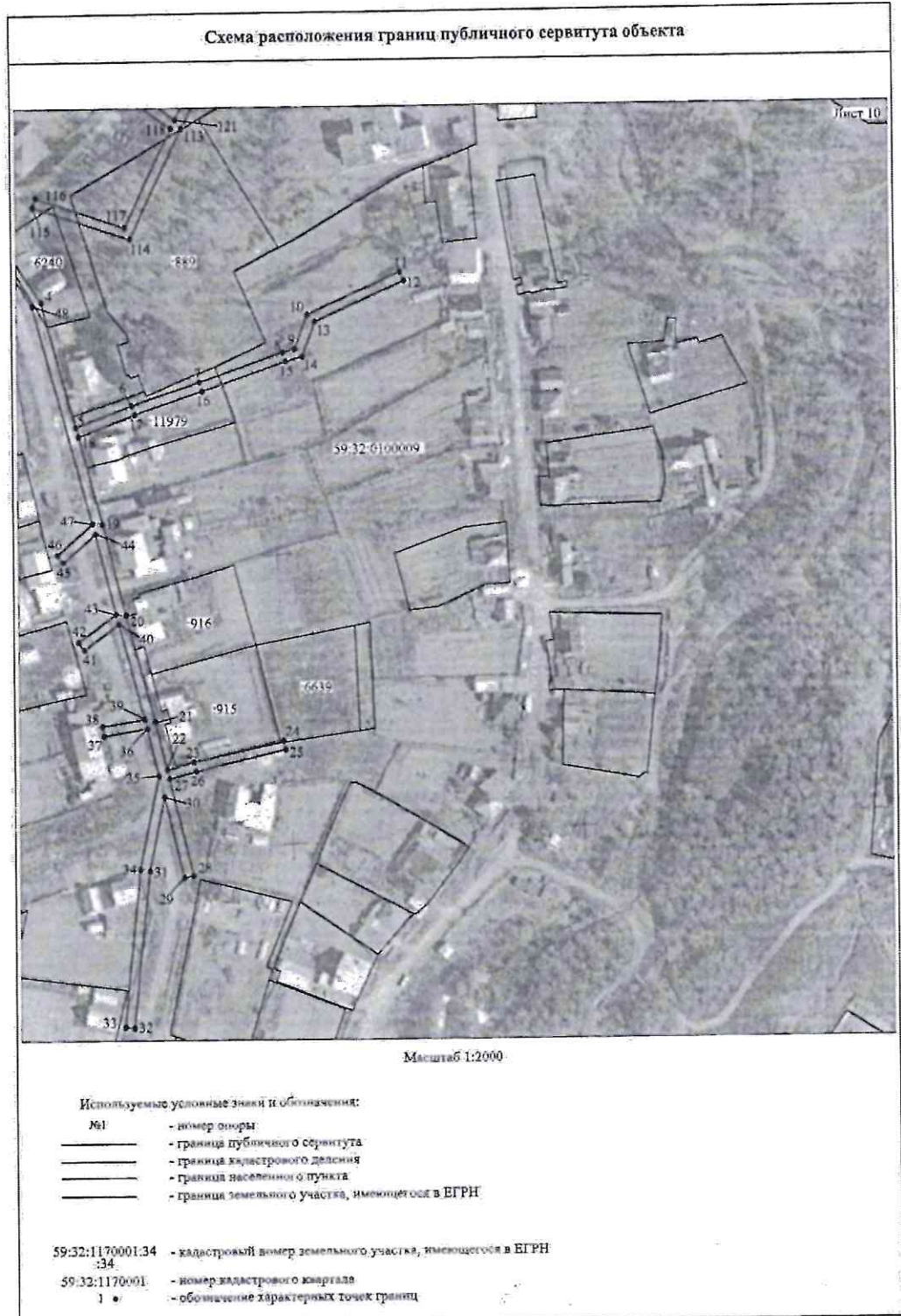
Приложение № 8
к распоряжению
комитета имущественных
отношений администрации
Пермского муниципального района
от 14.09.2022 № 3838



Приложение № 9
к распоряжению
комитета имущественных
отношений администрации
Пермского муниципального района
от 14.09.2022 № 3838



Приложение № 10
к распоряжению
комитета имущественных
отношений администрации
Пермского муниципального района
от 14.09.2022 № 3838



Приложение № 11
к распоряжению
комитета имущественных
отношений администрации
Пермского муниципального района
от 14.09.2022 № 3838

ОПИСАНИЕ МЕСТОПОЛОЖЕНИЯ ГРАНИЦ
Публичный сервитут для размещения объекта электросетевого хозяйства «ВЛ-0,4 КВ ОТ ТП-40109, ВЛ-0,4 КВ ОТ
ТП-40144, ВЛ-0,4 КВ ОТ ТП-40170»
(наименование объекта, местоположение границ которого описано (далее - объект))

Раздел 1.

| Сведения об объекте | | |
|---------------------|---|--|
| № п/п | Характеристики объекта | Описание характеристик |
| 1 | 2 | 3 |
| 1 | Местоположение объекта | Пермский край, Пермский район, поселок Юго-Камский |
| 2 | Площадь объекта +/- величина погрешности определения площади (Р +/- Дельта Р) | 33605 кв.м ± 38 кв.м |
| 3 | Иные характеристики объекта | Публичный сервитут для размещения объекта электросетевого хозяйства «ВЛ-0,4 КВ ОТ ТП-40109, ВЛ-0,4 КВ ОТ ТП-40144, ВЛ-0,4 КВ ОТ ТП-40170» на срок 49 лет |

Приложение № 12
к распоряжению
комитета имущественных
отношений администрации
Пермского муниципального района
от 14.09.2022 № 3838

Раздел 2

| Сведения о местоположении границ объекта | | | | | |
|---|---------------|------------|--|--|---|
| 1. Система координат <u>МСК-59, зона 2</u> | | | | | |
| 2. Сведения о характерных точках границ объекта | | | | | |
| Обозначение характерных точек границ | Координаты, м | | Метод определения координат характерной точки | Средняя квадратическая погрешность положения характерной точки (М), м | Описание обозначени я точки на местности (при наличии) |
| | X | Y | | | |
| 1 | 2 | 3 | 4 | 5 | 6 |
| Зона1(1) | - | - | - | - | - |
| 1 | 483177.82 | 2191224.06 | Метод спутниковых геодезических измерений (определений) | 0.10 | - |
| 2 | 483207.42 | 2191271.06 | Метод спутниковых геодезических измерений (определений) | 0.10 | - |
| 3 | 483269.34 | 2191370.86 | Метод спутниковых геодезических измерений (определений) | 0.10 | - |
| 4 | 483238.49 | 2191391.19 | Метод спутниковых геодезических измерений (определений) | 0.10 | - |
| 5 | 483186.02 | 2191405.13 | Метод спутниковых геодезических измерений (определений) | 0.10 | - |
| 6 | 483195.00 | 2191428.53 | Метод спутниковых геодезических измерений (определений) | 0.10 | - |
| 7 | 483204.48 | 2191457.03 | Метод спутниковых геодезических измерений (определений) | 0.10 | - |
| 8 | 483216.89 | 2191492.52 | Метод спутниковых геодезических измерений (определений) | 0.10 | - |
| 9 | 483218.34 | 2191497.64 | Метод спутниковых геодезических измерений (определений) | 0.10 | - |
| 10 | 483232.46 | 2191502.84 | Метод спутниковых геодезических измерений (определений) | 0.10 | - |
| 11 | 483250.00 | 2191541.51 | Метод спутниковых геодезических измерений (определений) | 0.10 | - |
| 12 | 483246.34 | 2191543.17 | Метод спутниковых геодезических измерений (определений) | 0.10 | - |
| 13 | 483229.51 | 2191506.04 | Метод спутниковых геодезических измерений (определений) | 0.10 | - |
| 14 | 483215.07 | 2191500.70 | Метод спутниковых геодезических измерений (определений) | 0.10 | - |
| 15 | 483213.05 | 2191493.67 | Метод спутниковых геодезических измерений (определений) | 0.10 | - |
| 16 | 483200.69 | 2191458.33 | Метод спутниковых геодезических измерений (определений) | 0.10 | - |
| 17 | 483191.22 | 2191429.84 | Метод спутниковых геодезических измерений (определений) | 0.10 | - |
| 18 | 483182.13 | 2191406.17 | Метод спутниковых геодезических измерений (определений) | 0.10 | - |
| 19 | 483145.59 | 2191415.99 | Метод спутниковых геодезических измерений (определений) | 0.10 | - |
| 20 | 483107.26 | 2191425.53 | Метод спутниковых геодезических измерений (определений) | 0.10 | - |
| 21 | 483062.09 | 2191437.57 | Метод спутниковых геодезических измерений (определений) | 0.10 | - |
| 22 | 483042.04 | 2191442.43 | Метод спутниковых геодезических измерений (определений) | 0.10 | - |
| 23 | 483045.16 | 2191453.48 | Метод спутниковых геодезических измерений (определений) | 0.10 | - |
| 24 | 483054.01 | 2191491.48 | Метод спутниковых геодезических измерений (определений) | 0.10 | - |
| 25 | 483050.11 | 2191492.38 | Метод спутниковых геодезических измерений (определений) | 0.10 | - |

Приложение № 13
к распоряжению
комитета имущественных
отношений администрации
Пермского муниципального района
от 14.09.2022 № 3838

| | | | | | |
|----------|-----------|------------|---|------|---|
| 26 | 483041.31 | 2191454.53 | Метод спутниковых геодезических измерений (определений) | 0.10 | - |
| 27 | 483038.15 | 2191443.38 | Метод спутниковых геодезических измерений (определений) | 0.10 | - |
| 28 | 482997.58 | 2191453.19 | Метод спутниковых геодезических измерений (определений) | 0.10 | - |
| 29 | 482996.66 | 2191449.30 | Метод спутниковых геодезических измерений (определений) | 0.10 | - |
| 30 | 483030.47 | 2191441.16 | Метод спутниковых геодезических измерений (определений) | 0.10 | - |
| 31 | 482999.41 | 2191434.83 | Метод спутниковых геодезических измерений (определений) | 0.10 | - |
| 32 | 482934.16 | 2191427.86 | Метод спутниковых геодезических измерений (определений) | 0.10 | - |
| 33 | 482934.59 | 2191423.88 | Метод спутниковых геодезических измерений (определений) | 0.10 | - |
| 34 | 483000.12 | 2191430.89 | Метод спутниковых геодезических измерений (определений) | 0.10 | - |
| 35 | 483039.51 | 2191438.92 | Метод спутниковых геодезических измерений (определений) | 0.10 | - |
| 36 | 483059.30 | 2191434.13 | Метод спутниковых геодезических измерений (определений) | 0.10 | - |
| 37 | 483056.26 | 2191415.83 | Метод спутниковых геодезических измерений (определений) | 0.10 | - |
| 38 | 483060.21 | 2191415.18 | Метод спутниковых геодезических измерений (определений) | 0.10 | - |
| 39 | 483063.19 | 2191433.13 | Метод спутниковых геодезических измерений (определений) | 0.10 | - |
| 40 | 483103.37 | 2191422.43 | Метод спутниковых геодезических измерений (определений) | 0.10 | - |
| 41 | 483092.47 | 2191408.00 | Метод спутниковых геодезических измерений (определений) | 0.10 | - |
| 42 | 483095.75 | 2191405.65 | Метод спутниковых геодезических измерений (определений) | 0.10 | - |
| 43 | 483107.56 | 2191421.33 | Метод спутниковых геодезических измерений (определений) | 0.10 | - |
| 44 | 483141.39 | 2191412.92 | Метод спутниковых геодезических измерений (определений) | 0.10 | - |
| 45 | 483129.69 | 2191399.68 | Метод спутниковых геодезических измерений (определений) | 0.10 | - |
| 46 | 483132.69 | 2191397.03 | Метод спутниковых геодезических измерений (определений) | 0.10 | - |
| 47 | 483145.75 | 2191411.81 | Метод спутниковых геодезических измерений (определений) | 0.10 | - |
| 48 | 483236.86 | 2191387.47 | Метод спутниковых геодезических измерений (определений) | 0.10 | - |
| 49 | 483263.83 | 2191369.71 | Метод спутниковых геодезических измерений (определений) | 0.10 | - |
| 50 | 483204.02 | 2191273.16 | Метод спутниковых геодезических измерений (определений) | 0.10 | - |
| 51 | 483174.49 | 2191226.34 | Метод спутниковых геодезических измерений (определений) | 0.10 | - |
| 1 | 483177.82 | 2191224.06 | Метод спутниковых геодезических измерений (определений) | 0.10 | - |
| Зона1(2) | - | - | - | - | - |
| 52 | 483989.36 | 2191117.20 | Метод спутниковых геодезических измерений (определений) | 0.10 | - |
| 53 | 483992.93 | 2191119.02 | Метод спутниковых геодезических измерений (определений) | 0.10 | - |
| 54 | 483979.73 | 2191145.04 | Метод спутниковых геодезических измерений (определений) | 0.10 | - |
| 55 | 483927.66 | 2191176.11 | Метод спутниковых геодезических измерений (определений) | 0.10 | - |
| 56 | 483911.79 | 2191191.23 | Метод спутниковых геодезических измерений (определений) | 0.10 | - |
| 57 | 483910.21 | 2191211.77 | Метод спутниковых геодезических измерений (определений) | 0.10 | - |
| 58 | 483951.94 | 2191206.59 | Метод спутниковых геодезических измерений (определений) | 0.10 | - |

Приложение № 14
к распоряжению
комитета имущественных
отношений администрации
Пермского муниципального района
от 14.09.2022 № 3838

| | | | | | |
|----|-----------|------------|---|------|---|
| | | | (определений) | | |
| 59 | 483952.28 | 2191210.57 | Метод спутниковых геодезических измерений (определений) | 0.10 | - |
| 60 | 483909.01 | 2191215.95 | Метод спутниковых геодезических измерений (определений) | 0.10 | - |
| 61 | 483851.28 | 2191278.50 | Метод спутниковых геодезических измерений (определений) | 0.10 | - |
| 62 | 483820.71 | 2191313.57 | Метод спутниковых геодезических измерений (определений) | 0.10 | - |
| 63 | 483828.34 | 2191318.65 | Метод спутниковых геодезических измерений (определений) | 0.10 | - |
| 64 | 483826.16 | 2191322.00 | Метод спутниковых геодезических измерений (определений) | 0.10 | - |
| 65 | 483818.06 | 2191316.61 | Метод спутниковых геодезических измерений (определений) | 0.10 | - |
| 66 | 483774.82 | 2191366.27 | Метод спутниковых геодезических измерений (определений) | 0.10 | - |
| 67 | 483743.36 | 2191403.88 | Метод спутниковых геодезических измерений (определений) | 0.10 | - |
| 68 | 483703.09 | 2191445.40 | Метод спутниковых геодезических измерений (определений) | 0.10 | - |
| 69 | 483676.50 | 2191478.40 | Метод спутниковых геодезических измерений (определений) | 0.10 | - |
| 70 | 483635.11 | 2191445.38 | Метод спутниковых геодезических измерений (определений) | 0.10 | - |
| 71 | 483611.05 | 2191425.15 | Метод спутниковых геодезических измерений (определений) | 0.10 | - |
| 72 | 483583.47 | 2191403.55 | Метод спутниковых геодезических измерений (определений) | 0.10 | - |
| 73 | 483539.58 | 2191368.32 | Метод спутниковых геодезических измерений (определений) | 0.10 | - |
| 74 | 483511.83 | 2191377.82 | Метод спутниковых геодезических измерений (определений) | 0.10 | - |
| 75 | 483510.41 | 2191374.09 | Метод спутниковых геодезических измерений (определений) | 0.10 | - |
| 76 | 483536.05 | 2191365.30 | Метод спутниковых геодезических измерений (определений) | 0.10 | - |
| 77 | 482463.03 | 2191301.59 | Метод спутниковых геодезических измерений (определений) | 0.10 | - |
| 78 | 483442.11 | 2191335.90 | Метод спутниковых геодезических измерений (определений) | 0.10 | - |
| 79 | 483432.33 | 2191352.56 | Метод спутниковых геодезических измерений (определений) | 0.10 | - |
| 80 | 483457.21 | 2191376.16 | Метод спутниковых геодезических измерений (определений) | 0.10 | - |
| 81 | 483475.55 | 2191390.38 | Метод спутниковых геодезических измерений (определений) | 0.10 | - |
| 82 | 483516.15 | 2191419.28 | Метод спутниковых геодезических измерений (определений) | 0.10 | - |
| 83 | 483531.96 | 2191431.08 | Метод спутниковых геодезических измерений (определений) | 0.10 | - |
| 84 | 483563.13 | 2191453.58 | Метод спутниковых геодезических измерений (определений) | 0.10 | - |
| 85 | 483587.14 | 2191472.10 | Метод спутниковых геодезических измерений (определений) | 0.10 | - |
| 86 | 483591.87 | 2191507.77 | Метод спутниковых геодезических измерений (определений) | 0.10 | - |
| 87 | 483587.90 | 2191508.30 | Метод спутниковых геодезических измерений (определений) | 0.10 | - |
| 88 | 483583.39 | 2191474.27 | Метод спутниковых геодезических измерений (определений) | 0.10 | - |
| 89 | 483560.72 | 2191456.77 | Метод спутниковых геодезических измерений (определений) | 0.10 | - |
| 90 | 483529.58 | 2191434.30 | Метод спутниковых геодезических измерений (определений) | 0.10 | - |
| 91 | 483513.77 | 2191422.50 | Метод спутниковых геодезических измерений (определений) | 0.10 | - |
| 92 | 483473.13 | 2191393.57 | Метод спутниковых геодезических измерений | 0.10 | - |

Приложение № 15
к распоряжению
комитета имущественных
отношений администрации
Пермского муниципального района
от 14.09.2022 № 3838

| | | | | | |
|-----|-----------|------------|---|------|---|
| | | | (определений) | | |
| 93 | 483454.53 | 2191379.13 | Метод спутниковых геодезических измерений (определений) | 0.10 | - |
| 94 | 483430.26 | 2191356.11 | Метод спутниковых геодезических измерений (определений) | 0.10 | - |
| 95 | 483408.63 | 2191393.29 | Метод спутниковых геодезических измерений (определений) | 0.10 | - |
| 96 | 483383.51 | 2191437.77 | Метод спутниковых геодезических измерений (определений) | 0.10 | - |
| 97 | 483362.37 | 2191473.88 | Метод спутниковых геодезических измерений (определений) | 0.10 | - |
| 98 | 483385.79 | 2191505.60 | Метод спутниковых геодезических измерений (определений) | 0.10 | - |
| 99 | 483407.05 | 2191539.82 | Метод спутниковых геодезических измерений (определений) | 0.10 | - |
| 100 | 483451.96 | 2191534.70 | Метод спутниковых геодезических измерений (определений) | 0.10 | - |
| 101 | 483476.66 | 2191530.40 | Метод спутниковых геодезических измерений (определений) | 0.10 | - |
| 102 | 483477.45 | 2191534.34 | Метод спутниковых геодезических измерений (определений) | 0.10 | - |
| 103 | 483452.58 | 2191538.65 | Метод спутниковых геодезических измерений (определений) | 0.10 | - |
| 104 | 483406.19 | 2191543.95 | Метод спутниковых геодезических измерений (определений) | 0.10 | - |
| 105 | 483348.79 | 2191548.68 | Метод спутниковых геодезических измерений (определений) | 0.10 | - |
| 106 | 483348.36 | 2191544.69 | Метод спутниковых геодезических измерений (определений) | 0.10 | - |
| 107 | 483402.59 | 2191540.23 | Метод спутниковых геодезических измерений (определений) | 0.10 | - |
| 108 | 483382.53 | 2191507.92 | Метод спутниковых геодезических измерений (определений) | 0.10 | - |
| 109 | 483359.53 | 2191476.75 | Метод спутниковых геодезических измерений (определений) | 0.10 | - |
| 110 | 483330.43 | 2191497.11 | Метод спутниковых геодезических измерений (определений) | 0.10 | - |
| 111 | 483328.30 | 2191493.72 | Метод спутниковых геодезических измерений (определений) | 0.10 | - |
| 112 | 483356.14 | 2191474.25 | Метод спутниковых геодезических измерений (определений) | 0.10 | - |
| 113 | 483310.57 | 2191450.42 | Метод спутниковых геодезических измерений (определений) | 0.10 | - |
| 114 | 483264.70 | 2191428.31 | Метод спутниковых геодезических измерений (определений) | 0.10 | - |
| 115 | 483278.48 | 2191387.97 | Метод спутниковых геодезических измерений (определений) | 0.10 | - |
| 116 | 483282.28 | 2191389.19 | Метод спутниковых геодезических измерений (определений) | 0.10 | - |
| 117 | 483269.63 | 2191426.23 | Метод спутниковых геодезических измерений (определений) | 0.10 | - |
| 118 | 483310.83 | 2191446.10 | Метод спутниковых геодезических измерений (определений) | 0.10 | - |
| 119 | 483324.34 | 2191427.48 | Метод спутниковых геодезических измерений (определений) | 0.10 | - |
| 120 | 483327.58 | 2191429.83 | Метод спутниковых геодезических измерений (определений) | 0.10 | - |
| 121 | 483314.45 | 2191447.93 | Метод спутниковых геодезических измерений (определений) | 0.10 | - |
| 122 | 483359.22 | 2191471.35 | Метод спутниковых геодезических измерений (определений) | 0.10 | - |
| 123 | 483380.05 | 2191435.77 | Метод спутниковых геодезических измерений (определений) | 0.10 | - |
| 124 | 483405.16 | 2191391.29 | Метод спутниковых геодезических измерений (определений) | 0.10 | - |
| 125 | 483426.87 | 2191353.98 | Метод спутниковых геодезических измерений (определений) | 0.10 | - |
| 126 | 483413.38 | 2191349.11 | Метод спутниковых геодезических измерений (определений) | 0.10 | - |

Приложение № 16
к распоряжению
комитета имущественных
отношений администрации
Пермского муниципального района
от 14.09.2022 № 3838

| | | | | | |
|-----|-----------|------------|---|------|---|
| | | | (определенный) | | |
| 127 | 483414.80 | 2191345.25 | Метод спутниковых геодезических измерений (определенный) | 0.10 | - |
| 128 | 483383.72 | 2191324.26 | Метод спутниковых геодезических измерений (определенный) | 0.10 | - |
| 129 | 483352.16 | 2191298.94 | Метод спутниковых геодезических измерений (определенный) | 0.10 | - |
| 130 | 483325.02 | 2191268.29 | Метод спутниковых геодезических измерений (определенный) | 0.10 | - |
| 131 | 483299.04 | 2191238.22 | Метод спутниковых геодезических измерений (определенный) | 0.10 | - |
| 132 | 483269.30 | 2191204.43 | Метод спутниковых геодезических измерений (определенный) | 0.10 | - |
| 133 | 483248.36 | 2191178.75 | Метод спутниковых геодезических измерений (определенный) | 0.10 | - |
| 134 | 483251.50 | 2191176.27 | Метод спутниковых геодезических измерений (определенный) | 0.10 | - |
| 135 | 483272.38 | 2191201.87 | Метод спутниковых геодезических измерений (определенный) | 0.10 | - |
| 136 | 483302.04 | 2191235.58 | Метод спутниковых геодезических измерений (определенный) | 0.10 | - |
| 137 | 483328.02 | 2191265.65 | Метод спутниковых геодезических измерений (определенный) | 0.10 | - |
| 138 | 483355.04 | 2191296.15 | Метод спутниковых геодезических измерений (определенный) | 0.10 | - |
| 139 | 483386.03 | 2191320.99 | Метод спутниковых геодезических измерений (определенный) | 0.10 | - |
| 140 | 483429.16 | 2191350.07 | Метод спутниковых геодезических измерений (определенный) | 0.10 | - |
| 141 | 483438.68 | 2191333.83 | Метод спутниковых геодезических измерений (определенный) | 0.10 | - |
| 142 | 483459.93 | 2191298.98 | Метод спутниковых геодезических измерений (определенный) | 0.10 | - |
| 143 | 483431.31 | 2191276.05 | Метод спутниковых геодезических измерений (определенный) | 0.10 | - |
| 144 | 483407.44 | 2191291.32 | Метод спутниковых геодезических измерений (определенный) | 0.10 | - |
| 145 | 483405.15 | 2191288.03 | Метод спутниковых геодезических измерений (определенный) | 0.10 | - |
| 146 | 483428.21 | 2191273.28 | Метод спутниковых геодезических измерений (определенный) | 0.10 | - |
| 147 | 483404.18 | 2191250.43 | Метод спутниковых геодезических измерений (определенный) | 0.10 | - |
| 148 | 483384.35 | 2191232.02 | Метод спутниковых геодезических измерений (определенный) | 0.10 | - |
| 149 | 483383.40 | 2191262.69 | Метод спутниковых геодезических измерений (определенный) | 0.10 | - |
| 150 | 483379.39 | 2191262.61 | Метод спутниковых геодезических измерений (определенный) | 0.10 | - |
| 151 | 483380.46 | 2191228.40 | Метод спутниковых геодезических измерений (определенный) | 0.10 | - |
| 152 | 483352.77 | 2191202.57 | Метод спутниковых геодезических измерений (определенный) | 0.10 | - |
| 153 | 483337.15 | 2191229.60 | Метод спутниковых геодезических измерений (определенный) | 0.10 | - |
| 154 | 483333.88 | 2191227.22 | Метод спутниковых геодезических измерений (определенный) | 0.10 | - |
| 155 | 483349.76 | 2191199.77 | Метод спутниковых геодезических измерений (определенный) | 0.10 | - |
| 156 | 483326.38 | 2191177.95 | Метод спутниковых геодезических измерений (определенный) | 0.10 | - |
| 157 | 483300.58 | 2191140.73 | Метод спутниковых геодезических измерений (определенный) | 0.10 | - |
| 158 | 483303.87 | 2191138.47 | Метод спутниковых геодезических измерений (определенный) | 0.10 | - |
| 159 | 483329.54 | 2191175.50 | Метод спутниковых геодезических измерений (определенный) | 0.10 | - |
| 160 | 483406.93 | 2191247.52 | Метод спутниковых геодезических измерений | 0.10 | - |

Приложение № 17
к распоряжению
комитета имущественных
отношений администрации
Пермского муниципального района
от 14.09.2022 № 3838

| | | | (определений) | | |
|-----|-----------|------------|---|------|---|
| 161 | 483432.76 | 2191272.08 | Метод спутниковых геодезических измерений (определений) | 0.10 | - |
| 162 | 483462.01 | 2191295.53 | Метод спутниковых геодезических измерений (определений) | 0.10 | - |
| 163 | 483480.14 | 2191265.32 | Метод спутниковых геодезических измерений (определений) | 0.10 | - |
| 164 | 483505.91 | 2191233.64 | Метод спутниковых геодезических измерений (определений) | 0.10 | - |
| 165 | 483515.21 | 2191216.20 | Метод спутниковых геодезических измерений (определений) | 0.10 | - |
| 166 | 483513.75 | 2191212.22 | Метод спутниковых геодезических измерений (определений) | 0.10 | - |
| 167 | 483516.94 | 2191210.01 | Метод спутниковых геодезических измерений (определений) | 0.10 | - |
| 168 | 483523.56 | 2191215.74 | Метод спутниковых геодезических измерений (определений) | 0.10 | - |
| 169 | 483526.41 | 2191227.52 | Метод спутниковых геодезических измерений (определений) | 0.10 | - |
| 170 | 483575.99 | 2191289.10 | Метод спутниковых геодезических измерений (определений) | 0.10 | - |
| 171 | 483572.76 | 2191291.49 | Метод спутниковых геодезических измерений (определений) | 0.10 | - |
| 172 | 483522.71 | 2191229.26 | Метод спутниковых геодезических измерений (определений) | 0.10 | - |
| 173 | 483519.97 | 2191217.93 | Метод спутниковых геодезических измерений (определений) | 0.10 | - |
| 174 | 483519.18 | 2191217.24 | Метод спутниковых геодезических измерений (определений) | 0.10 | - |
| 175 | 483509.14 | 2191236.01 | Метод спутниковых геодезических измерений (определений) | 0.10 | - |
| 176 | 483483.33 | 2191267.73 | Метод спутниковых геодезических измерений (определений) | 0.10 | - |
| 177 | 483465.13 | 2191298.12 | Метод спутниковых геодезических измерений (определений) | 0.10 | - |
| 178 | 483541.26 | 2191364.54 | Метод спутниковых геодезических измерений (определений) | 0.10 | - |
| 179 | 483584.78 | 2191399.47 | Метод спутниковых геодезических измерений (определений) | 0.10 | - |
| 180 | 483609.46 | 2191381.96 | Метод спутниковых геодезических измерений (определений) | 0.10 | - |
| 181 | 483638.74 | 2191362.25 | Метод спутниковых геодезических измерений (определений) | 0.10 | - |
| 182 | 483631.98 | 2191343.63 | Метод спутниковых геодезических измерений (определений) | 0.10 | - |
| 183 | 483635.74 | 2191342.27 | Метод спутниковых геодезических измерений (определений) | 0.10 | - |
| 184 | 483643.57 | 2191363.83 | Метод спутниковых геодезических измерений (определений) | 0.10 | - |
| 185 | 483611.71 | 2191385.27 | Метод спутниковых геодезических измерений (определений) | 0.10 | - |
| 186 | 483588.05 | 2191402.05 | Метод спутниковых геодезических измерений (определений) | 0.10 | - |
| 187 | 483613.55 | 2191422.02 | Метод спутниковых геодезических измерений (определений) | 0.10 | - |
| 188 | 483637.62 | 2191442.26 | Метод спутниковых геодезических измерений (определений) | 0.10 | - |
| 189 | 483675.89 | 2191472.77 | Метод спутниковых геодезических измерений (определений) | 0.10 | - |
| 190 | 483700.16 | 2191442.69 | Метод спутниковых геодезических измерений (определений) | 0.10 | - |
| 191 | 483740.34 | 2191401.25 | Метод спутниковых геодезических измерений (определений) | 0.10 | - |
| 192 | 483771.80 | 2191363.65 | Метод спутниковых геодезических измерений (определений) | 0.10 | - |
| 193 | 483848.28 | 2191275.85 | Метод спутниковых геодезических измерений (определений) | 0.10 | - |
| 194 | 483906.09 | 2191213.21 | Метод спутниковых геодезических измерений | 0.10 | - |

Приложение № 18
к распоряжению
комитета имущественных
отношений администрации
Пермского муниципального района
от 14.09.2022 № 3838

| | | | | | |
|----------|-----------|------------|---|------|---|
| | | | (определений) | | |
| 195 | 483907.91 | 2191189.39 | Метод спутниковых геодезических измерений (определений) | 0.10 | — |
| 196 | 483925.23 | 2191172.90 | Метод спутниковых геодезических измерений (определений) | 0.10 | — |
| 197 | 483976.68 | 2191142.21 | Метод спутниковых геодезических измерений (определений) | 0.10 | — |
| 52 | 483989.36 | 2191117.20 | Метод спутниковых геодезических измерений (определений) | 0.10 | — |
| Зона1(3) | — | — | — | — | — |
| 198 | 484363.14 | 2191257.33 | Метод спутниковых геодезических измерений (определений) | 0.10 | — |
| 199 | 484363.55 | 2191261.31 | Метод спутниковых геодезических измерений (определений) | 0.10 | — |
| 200 | 484350.01 | 2191263.08 | Метод спутниковых геодезических измерений (определений) | 0.10 | — |
| 201 | 484350.03 | 2191279.57 | Метод спутниковых геодезических измерений (определений) | 0.10 | — |
| 202 | 484346.02 | 2191279.60 | Метод спутниковых геодезических измерений (определений) | 0.10 | — |
| 203 | 484346.01 | 2191266.95 | Метод спутниковых геодезических измерений (определений) | 0.10 | — |
| 204 | 484292.69 | 2191332.32 | Метод спутниковых геодезических измерений (определений) | 0.10 | — |
| 205 | 484310.47 | 2191347.92 | Метод спутниковых геодезических измерений (определений) | 0.10 | — |
| 206 | 484307.94 | 2191351.03 | Метод спутниковых геодезических измерений (определений) | 0.10 | — |
| 207 | 484290.16 | 2191335.42 | Метод спутниковых геодезических измерений (определений) | 0.10 | — |
| 208 | 484258.50 | 2191374.90 | Метод спутниковых геодезических измерений (определений) | 0.10 | — |
| 209 | 484239.71 | 2191397.58 | Метод спутниковых геодезических измерений (определений) | 0.10 | — |
| 210 | 484182.95 | 2191468.90 | Метод спутниковых геодезических измерений (определений) | 0.10 | — |
| 211 | 484167.58 | 2191487.47 | Метод спутниковых геодезических измерений (определений) | 0.10 | — |
| 212 | 484172.65 | 2191492.32 | Метод спутниковых геодезических измерений (определений) | 0.10 | — |
| 213 | 484234.06 | 2191544.67 | Метод спутниковых геодезических измерений (определений) | 0.10 | — |
| 214 | 484272.16 | 2191501.09 | Метод спутниковых геодезических измерений (определений) | 0.10 | — |
| 215 | 484289.27 | 2191480.84 | Метод спутниковых геодезических измерений (определений) | 0.10 | — |
| 216 | 484267.87 | 2191461.40 | Метод спутниковых геодезических измерений (определений) | 0.10 | — |
| 217 | 484270.61 | 2191458.46 | Метод спутниковых геодезических измерений (определений) | 0.10 | — |
| 218 | 484291.86 | 2191477.79 | Метод спутниковых геодезических измерений (определений) | 0.10 | — |
| 219 | 484346.19 | 2191414.38 | Метод спутниковых геодезических измерений (определений) | 0.10 | — |
| 220 | 484360.96 | 2191396.65 | Метод спутниковых геодезических измерений (определений) | 0.10 | — |
| 221 | 484339.99 | 2191377.42 | Метод спутниковых геодезических измерений (определений) | 0.10 | — |
| 222 | 484342.69 | 2191374.47 | Метод спутниковых геодезических измерений (определений) | 0.10 | — |
| 223 | 484363.55 | 2191393.61 | Метод спутниковых геодезических измерений (определений) | 0.10 | — |
| 224 | 484392.84 | 2191359.60 | Метод спутниковых геодезических измерений (определений) | 0.10 | — |
| 225 | 484395.87 | 2191362.23 | Метод спутниковых геодезических измерений (определений) | 0.10 | — |
| 226 | 484365.24 | 2191397.77 | Метод спутниковых геодезических измерений (определений) | 0.10 | — |

Приложение № 19
к распоряжению
комитета имущественных
отношений администрации
Пермского муниципального района
от 14.09.2022 № 3838

| | | | | | |
|-----|-----------|------------|---|------|---|
| 227 | 484349.22 | 2191416.99 | Метод спутниковых геодезических измерений (определений) | 0.10 | - |
| 228 | 484276.03 | 2191502.71 | Метод спутниковых геодезических измерений (определений) | 0.10 | - |
| 229 | 484284.66 | 2191521.28 | Метод спутниковых геодезических измерений (определений) | 0.10 | - |
| 230 | 484281.08 | 2191523.07 | Метод спутниковых геодезических измерений (определений) | 0.10 | - |
| 231 | 484273.16 | 2191506.04 | Метод спутниковых геодезических измерений (определений) | 0.10 | - |
| 232 | 484235.79 | 2191548.77 | Метод спутниковых геодезических измерений (определений) | 0.10 | - |
| 233 | 484221.61 | 2191565.40 | Метод спутниковых геодезических измерений (определений) | 0.10 | - |
| 234 | 484154.94 | 2191641.81 | Метод спутниковых геодезических измерений (определений) | 0.10 | - |
| 235 | 484096.37 | 2191712.36 | Метод спутниковых геодезических измерений (определений) | 0.10 | - |
| 236 | 484108.87 | 2191723.62 | Метод спутниковых геодезических измерений (определений) | 0.10 | - |
| 237 | 484124.68 | 2191737.11 | Метод спутниковых геодезических измерений (определений) | 0.10 | - |
| 238 | 484134.78 | 2191744.98 | Метод спутниковых геодезических измерений (определений) | 0.10 | - |
| 239 | 484155.37 | 2191763.79 | Метод спутниковых геодезических измерений (определений) | 0.10 | - |
| 240 | 484210.66 | 2191697.10 | Метод спутниковых геодезических измерений (определений) | 0.10 | - |
| 241 | 484178.50 | 2191669.23 | Метод спутниковых геодезических измерений (определений) | 0.10 | - |
| 242 | 484181.00 | 2191666.09 | Метод спутниковых геодезических измерений (определений) | 0.10 | - |
| 243 | 484213.22 | 2191694.03 | Метод спутниковых геодезических измерений (определений) | 0.10 | - |
| 244 | 484271.74 | 2191624.12 | Метод спутниковых геодезических измерений (определений) | 0.10 | - |
| 245 | 484292.02 | 2191599.48 | Метод спутниковых геодезических измерений (определений) | 0.10 | - |
| 246 | 484267.74 | 2191579.67 | Метод спутниковых геодезических измерений (определений) | 0.10 | - |
| 247 | 484270.27 | 2191576.57 | Метод спутниковых геодезических измерений (определений) | 0.10 | - |
| 248 | 484294.57 | 2191596.40 | Метод спутниковых геодезических измерений (определений) | 0.10 | - |
| 249 | 484332.14 | 2191550.91 | Метод спутниковых геодезических измерений (определений) | 0.10 | - |
| 250 | 484335.24 | 2191553.44 | Метод спутниковых геодезических измерений (определений) | 0.10 | - |
| 251 | 484323.21 | 2191568.12 | Метод спутниковых геодезических измерений (определений) | 0.10 | - |
| 252 | 484332.76 | 2191563.77 | Метод спутниковых геодезических измерений (определений) | 0.10 | - |
| 253 | 484334.38 | 2191567.43 | Метод спутниковых геодезических измерений (определений) | 0.10 | - |
| 254 | 484317.45 | 2191575.14 | Метод спутниковых геодезических измерений (определений) | 0.10 | - |
| 255 | 484297.57 | 2191599.05 | Метод спутниковых геодезических измерений (определений) | 0.10 | - |
| 256 | 484313.00 | 2191613.86 | Метод спутниковых геодезических измерений (определений) | 0.10 | - |
| 257 | 484333.30 | 2191642.62 | Метод спутниковых геодезических измерений (определений) | 0.10 | - |
| 258 | 484330.05 | 2191644.92 | Метод спутниковых геодезических измерений (определений) | 0.10 | - |
| 259 | 484310.09 | 2191616.61 | Метод спутниковых геодезических измерений (определений) | 0.10 | - |
| 260 | 484295.01 | 2191602.14 | Метод спутниковых геодезических измерений (определений) | 0.10 | - |

Приложение № 20
к распоряжению
комитета имущественных
отношений администрации
Пермского муниципального района
от 14.09.2022 № 3838

| | | | | | |
|-----|-----------|------------|---|------|---|
| 261 | 484274.83 | 2191626.66 | Метод спутниковых геодезических измерений (определений) | 0.10 | — |
| 262 | 484214.97 | 2191698.15 | Метод спутниковых геодезических измерений (определений) | 0.10 | — |
| 263 | 484158.34 | 2191766.46 | Метод спутниковых геодезических измерений (определений) | 0.10 | — |
| 264 | 484221.41 | 2191822.30 | Метод спутниковых геодезических измерений (определений) | 0.10 | — |
| 265 | 484281.27 | 2191757.60 | Метод спутниковых геодезических измерений (определений) | 0.10 | — |
| 266 | 484268.82 | 2191747.15 | Метод спутниковых геодезических измерений (определений) | 0.10 | — |
| 267 | 484271.28 | 2191744.02 | Метод спутниковых геодезических измерений (определений) | 0.10 | — |
| 268 | 484283.91 | 2191754.60 | Метод спутниковых геодезических измерений (определений) | 0.10 | — |
| 269 | 484301.45 | 2191733.80 | Метод спутниковых геодезических измерений (определений) | 0.10 | — |
| 270 | 484344.13 | 2191682.09 | Метод спутниковых геодезических измерений (определений) | 0.10 | — |
| 271 | 484387.12 | 2191659.25 | Метод спутниковых геодезических измерений (определений) | 0.10 | — |
| 272 | 484403.84 | 2191653.39 | Метод спутниковых геодезических измерений (определений) | 0.10 | — |
| 273 | 484443.90 | 2191624.90 | Метод спутниковых геодезических измерений (определений) | 0.10 | — |
| 274 | 484452.53 | 2191618.32 | Метод спутниковых геодезических измерений (определений) | 0.10 | — |
| 275 | 484447.00 | 2191610.07 | Метод спутниковых геодезических измерений (определений) | 0.10 | — |
| 276 | 484421.09 | 2191594.69 | Метод спутниковых геодезических измерений (определений) | 0.10 | — |
| 277 | 484423.13 | 2191591.25 | Метод спутниковых геодезических измерений (определений) | 0.10 | — |
| 278 | 484449.43 | 2191606.86 | Метод спутниковых геодезических измерений (определений) | 0.10 | — |
| 279 | 484456.77 | 2191617.46 | Метод спутниковых геодезических измерений (определений) | 0.10 | — |
| 280 | 484480.32 | 2191639.07 | Метод спутниковых геодезических измерений (определений) | 0.10 | — |
| 281 | 484477.64 | 2191642.04 | Метод спутниковых геодезических измерений (определений) | 0.10 | — |
| 282 | 484455.12 | 2191621.38 | Метод спутниковых геодезических измерений (определений) | 0.10 | — |
| 283 | 484446.29 | 2191628.10 | Метод спутниковых геодезических измерений (определений) | 0.10 | — |
| 284 | 484405.94 | 2191656.81 | Метод спутниковых геодезических измерений (определений) | 0.10 | — |
| 285 | 484388.59 | 2191662.98 | Метод спутниковых геодезических измерений (определений) | 0.10 | — |
| 286 | 484346.73 | 2191685.22 | Метод спутниковых геодезических измерений (определений) | 0.10 | — |
| 287 | 484304.54 | 2191736.34 | Метод спутниковых геодезических измерений (определений) | 0.10 | — |
| 288 | 484285.63 | 2191758.77 | Метод спутниковых геодезических измерений (определений) | 0.10 | — |
| 289 | 484224.39 | 2191824.97 | Метод спутниковых геодезических измерений (определений) | 0.10 | — |
| 290 | 484290.04 | 2191884.67 | Метод спутниковых геодезических измерений (определений) | 0.10 | — |
| 291 | 484304.00 | 2191897.03 | Метод спутниковых геодезических измерений (определений) | 0.10 | — |
| 292 | 484364.90 | 2191838.14 | Метод спутниковых геодезических измерений (определений) | 0.10 | — |
| 293 | 484320.77 | 2191795.63 | Метод спутниковых геодезических измерений (определений) | 0.10 | — |
| 294 | 484340.76 | 2191770.06 | Метод спутниковых геодезических измерений (определений) | 0.10 | — |

Приложение № 21
к распоряжению
комитета имущественных
отношений администрации
Пермского муниципального района
от 14.09.2022 № 3838

| | | | | | |
|-----|-----------|------------|--|------|---|
| 295 | 484343.90 | 2191772.50 | Метод спутниковых геодезических измерений (определений) | 0.10 | - |
| 296 | 484326.14 | 2191795.23 | Метод спутниковых геодезических измерений (определений) | 0.10 | - |
| 297 | 484367.78 | 2191835.37 | Метод спутниковых геодезических измерений (определений) | 0.10 | - |
| 298 | 484427.19 | 2191778.09 | Метод спутниковых геодезических измерений (определений) | 0.10 | - |
| 299 | 484472.70 | 2191724.20 | Метод спутниковых геодезических измерений (определений) | 0.10 | - |
| 300 | 484488.30 | 2191734.44 | Метод спутниковых геодезических измерений (определений) | 0.10 | - |
| 301 | 484486.11 | 2191737.79 | Метод спутниковых геодезических измерений (определений) | 0.10 | - |
| 302 | 484473.46 | 2191729.54 | Метод спутниковых геодезических измерений (определений) | 0.10 | - |
| 303 | 484430.04 | 2191780.90 | Метод спутниковых геодезических измерений (определений) | 0.10 | - |
| 304 | 484306.97 | 2191899.72 | Метод спутниковых геодезических измерений (определений) | 0.10 | - |
| 305 | 484323.69 | 2191915.26 | Метод спутниковых геодезических измерений (определений) | 0.10 | - |
| 306 | 484362.73 | 2191950.42 | Метод спутниковых геодезических измерений (определений) | 0.10 | - |
| 307 | 484458.33 | 2191855.88 | Метод спутниковых геодезических измерений (определений) | 0.10 | - |
| 308 | 484461.13 | 2191858.73 | Метод спутниковых геодезических измерений (определений) | 0.10 | - |
| 309 | 484365.70 | 2191953.12 | Метод спутниковых геодезических измерений (определений) | 0.10 | - |
| 310 | 484405.41 | 2191989.28 | Метод спутниковых геодезических измерений (определений) | 0.10 | - |
| 311 | 484425.04 | 2192006.47 | Метод спутниковых геодезических измерений (определений) | 0.10 | - |
| 312 | 484422.54 | 2192009.51 | Метод спутниковых геодезических измерений (определений) | 0.10 | - |
| 313 | 484402.73 | 2191992.24 | Метод спутниковых геодезических измерений (определений) | 0.10 | - |
| 314 | 484362.32 | 2191955.46 | Метод спутниковых геодезических измерений (определений) | 0.10 | - |
| 315 | 484355.77 | 2191957.75 | Метод спутниковых геодезических измерений (определений) | 0.10 | - |
| 316 | 484354.45 | 2191953.96 | Метод спутниковых геодезических измерений (определений) | 0.10 | - |
| 317 | 484358.97 | 2191952.40 | Метод спутниковых геодезических измерений (определений) | 0.10 | - |
| 318 | 484321.01 | 2191918.23 | Метод спутниковых геодезических измерений (определений) | 0.10 | - |
| 319 | 484302.72 | 2191901.23 | Метод спутниковых геодезических измерений (определений) | 0.10 | - |
| 320 | 484287.38 | 2191887.65 | Метод спутниковых геодезических измерений (определений) | 0.10 | - |
| 321 | 484244.75 | 2191849.00 | Метод спутниковых геодезических измерений (определений) | 0.10 | - |
| 322 | 484234.19 | 2191849.35 | Метод спутниковых геодезических измерений (определений) | 0.10 | - |
| 323 | 484234.11 | 2191845.35 | Метод спутниковых геодезических измерений (определений) | 0.10 | - |
| 324 | 484240.53 | 2191845.13 | Метод спутниковых геодезических измерений (определений) | 0.10 | - |
| 325 | 484220.22 | 2191826.57 | Метод спутниковых геодезических измерений (определений) | 0.10 | - |
| 326 | 484154.21 | 2191768.15 | Метод спутниковых геодезических измерений (определений) | 0.10 | - |
| 327 | 484132.88 | 2191748.67 | Метод спутниковых геодезических измерений (определений) | 0.10 | - |
| 328 | 484134.71 | 2191755.37 | Метод спутниковых геодезических измерений (определений) | 0.10 | - |

Приложение № 22
к распоряжению
комитета имущественных
отношений администрации
Пермского муниципального района
от 14.09.2022 № 3838

| | | | | | |
|-----|-----------|------------|---|------|---|
| 329 | 484154.46 | 2191773.54 | Метод спутниковых геодезических измерений (определений) | 0.10 | - |
| 330 | 484100.78 | 2191841.43 | Метод спутниковых геодезических измерений (определений) | 0.10 | - |
| 331 | 484121.24 | 2191858.85 | Метод спутниковых геодезических измерений (определений) | 0.10 | - |
| 332 | 484140.79 | 2191874.45 | Метод спутниковых геодезических измерений (определений) | 0.10 | - |
| 333 | 484174.06 | 2191899.88 | Метод спутниковых геодезических измерений (определений) | 0.10 | - |
| 334 | 484193.92 | 2191874.74 | Метод спутниковых геодезических измерений (определений) | 0.10 | - |
| 335 | 484196.96 | 2191877.40 | Метод спутниковых геодезических измерений (определений) | 0.10 | - |
| 336 | 484177.24 | 2191902.32 | Метод спутниковых геодезических измерений (определений) | 0.10 | - |
| 337 | 484243.01 | 2191952.88 | Метод спутниковых геодезических измерений (определений) | 0.10 | - |
| 338 | 484280.06 | 2191916.70 | Метод спутниковых геодезических измерений (определений) | 0.10 | - |
| 339 | 484282.82 | 2191919.54 | Метод спутниковых геодезических измерений (определений) | 0.10 | - |
| 340 | 484246.15 | 2191955.40 | Метод спутниковых геодезических измерений (определений) | 0.10 | - |
| 341 | 484308.37 | 2192007.12 | Метод спутниковых геодезических измерений (определений) | 0.10 | - |
| 342 | 484317.51 | 2192033.48 | Метод спутниковых геодезических измерений (определений) | 0.10 | - |
| 343 | 484335.27 | 2192089.76 | Метод спутниковых геодезических измерений (определений) | 0.10 | - |
| 344 | 484386.61 | 2192081.61 | Метод спутниковых геодезических измерений (определений) | 0.10 | - |
| 345 | 484387.26 | 2192085.56 | Метод спутниковых геодезических измерений (определений) | 0.10 | - |
| 346 | 484336.00 | 2192093.70 | Метод спутниковых геодезических измерений (определений) | 0.10 | - |
| 347 | 484338.89 | 2192139.31 | Метод спутниковых геодезических измерений (определений) | 0.10 | - |
| 348 | 484343.79 | 2192225.67 | Метод спутниковых геодезических измерений (определений) | 0.10 | - |
| 349 | 484339.80 | 2192225.90 | Метод спутниковых геодезических измерений (определений) | 0.10 | - |
| 350 | 484334.90 | 2192139.54 | Метод спутниковых геодезических измерений (определений) | 0.10 | - |
| 351 | 484331.90 | 2192092.38 | Метод спутниковых геодезических измерений (определений) | 0.10 | - |
| 352 | 484313.72 | 2192034.76 | Метод спутниковых геодезических измерений (определений) | 0.10 | - |
| 353 | 484304.97 | 2192009.49 | Метод спутниковых геодезических измерений (определений) | 0.10 | - |
| 354 | 484241.92 | 2191957.08 | Метод спутниковых геодезических измерений (определений) | 0.10 | - |
| 355 | 484138.30 | 2191877.59 | Метод спутниковых геодезических измерений (определений) | 0.10 | - |
| 356 | 484118.72 | 2191861.96 | Метод спутниковых геодезических измерений (определений) | 0.10 | - |
| 357 | 484095.21 | 2191841.98 | Метод спутниковых геодезических измерений (определений) | 0.10 | - |
| 358 | 484148.92 | 2191773.95 | Метод спутниковых геодезических измерений (определений) | 0.10 | - |
| 359 | 484131.13 | 2191757.48 | Метод спутниковых геодезических измерений (определений) | 0.10 | - |
| 360 | 484127.61 | 2191744.47 | Метод спутниковых геодезических измерений (определений) | 0.10 | - |
| 361 | 484122.17 | 2191740.22 | Метод спутниковых геодезических измерений (определений) | 0.10 | - |
| 362 | 484106.25 | 2191726.64 | Метод спутниковых геодезических измерений (определений) | 0.10 | - |

Приложение № 23
к распоряжению
комитета имущественных
отношений администрации
Пермского муниципального района
от 14.09.2022 № 3838

| | | | | | |
|-----|-----------|------------|---|------|---|
| 363 | 484093.81 | 2191715.44 | Метод спутниковых геодезических измерений (определений) | 0.10 | - |
| 364 | 484083.14 | 2191728.30 | Метод спутниковых геодезических измерений (определений) | 0.10 | - |
| 365 | 484066.89 | 2191747.18 | Метод спутниковых геодезических измерений (определений) | 0.10 | - |
| 366 | 484033.84 | 2191787.36 | Метод спутниковых геодезических измерений (определений) | 0.10 | - |
| 367 | 484039.86 | 2191792.43 | Метод спутниковых геодезических измерений (определений) | 0.10 | - |
| 368 | 484037.28 | 2191795.49 | Метод спутниковых геодезических измерений (определений) | 0.10 | - |
| 369 | 484028.22 | 2191787.86 | Метод спутниковых геодезических измерений (определений) | 0.10 | - |
| 370 | 483987.41 | 2191754.60 | Метод спутниковых геодезических измерений (определений) | 0.10 | - |
| 371 | 483968.88 | 2191739.17 | Метод спутниковых геодезических измерений (определений) | 0.10 | - |
| 372 | 483941.50 | 2191718.49 | Метод спутниковых геодезических измерений (определений) | 0.10 | - |
| 373 | 483854.28 | 2191656.23 | Метод спутниковых геодезических измерений (определений) | 0.10 | - |
| 374 | 483785.22 | 2191607.15 | Метод спутниковых геодезических измерений (определений) | 0.10 | - |
| 375 | 483741.48 | 2191569.55 | Метод спутниковых геодезических измерений (определений) | 0.10 | - |
| 376 | 483744.08 | 2191566.51 | Метод спутниковых геодезических измерений (определений) | 0.10 | - |
| 377 | 483787.77 | 2191604.06 | Метод спутниковых геодезических измерений (определений) | 0.10 | - |
| 378 | 483856.61 | 2191652.98 | Метод спутниковых геодезических измерений (определений) | 0.10 | - |
| 379 | 483943.84 | 2191715.25 | Метод спутниковых геодезических измерений (определений) | 0.10 | - |
| 380 | 483969.67 | 2191734.75 | Метод спутниковых геодезических измерений (определений) | 0.10 | - |
| 381 | 483996.44 | 2191696.10 | Метод спутниковых геодезических измерений (определений) | 0.10 | - |
| 382 | 484009.42 | 2191677.83 | Метод спутниковых геодезических измерений (определений) | 0.10 | - |
| 383 | 483997.78 | 2191673.41 | Метод спутниковых геодезических измерений (определений) | 0.10 | - |
| 384 | 483999.20 | 2191669.67 | Метод спутниковых геодезических измерений (определений) | 0.10 | - |
| 385 | 484011.43 | 2191674.32 | Метод спутниковых геодезических измерений (определений) | 0.10 | - |
| 386 | 484020.79 | 2191651.25 | Метод спутниковых геодезических измерений (определений) | 0.10 | - |
| 387 | 483932.90 | 2191573.47 | Метод спутниковых геодезических измерений (определений) | 0.10 | - |
| 388 | 483917.79 | 2191558.88 | Метод спутниковых геодезических измерений (определений) | 0.10 | - |
| 389 | 483884.58 | 2191528.06 | Метод спутниковых геодезических измерений (определений) | 0.10 | - |
| 390 | 483868.79 | 2191513.04 | Метод спутниковых геодезических измерений (определений) | 0.10 | - |
| 391 | 483856.28 | 2191519.31 | Метод спутниковых геодезических измерений (определений) | 0.10 | - |
| 392 | 483833.56 | 2191536.75 | Метод спутниковых геодезических измерений (определений) | 0.10 | - |
| 393 | 483806.95 | 2191560.23 | Метод спутниковых геодезических измерений (определений) | 0.10 | - |
| 394 | 483804.30 | 2191557.23 | Метод спутниковых геодезических измерений (определений) | 0.10 | - |
| 395 | 483831.07 | 2191533.63 | Метод спутниковых геодезических измерений (определений) | 0.10 | - |
| 396 | 483854.32 | 2191515.81 | Метод спутниковых геодезических измерений (определений) | 0.10 | - |

Приложение № 24
к распоряжению
комитета имущественных
отношений администрации
Пермского муниципального района
от 14.09.2022 № 3838

| | | | | | |
|-----|-----------|------------|---|------|---|
| 397 | 483867.66 | 2191509.13 | Метод спутниковых геодезических измерений (определений) | 0.10 | - |
| 398 | 483877.47 | 2191489.36 | Метод спутниковых геодезических измерений (определений) | 0.10 | - |
| 399 | 483881.05 | 2191491.14 | Метод спутниковых геодезических измерений (определений) | 0.10 | - |
| 400 | 483871.59 | 2191510.19 | Метод спутниковых геодезических измерений (определений) | 0.10 | - |
| 401 | 483887.33 | 2191525.15 | Метод спутниковых геодезических измерений (определений) | 0.10 | - |
| 402 | 483920.51 | 2191555.95 | Метод спутниковых геодезических измерений (определений) | 0.10 | - |
| 403 | 483935.65 | 2191570.57 | Метод спутниковых геодезических измерений (определений) | 0.10 | - |
| 404 | 484022.54 | 2191647.47 | Метод спутниковых геодезических измерений (определений) | 0.10 | - |
| 405 | 484044.04 | 2191604.65 | Метод спутниковых геодезических измерений (определений) | 0.10 | - |
| 406 | 484033.09 | 2191608.65 | Метод спутниковых геодезических измерений (определений) | 0.10 | - |
| 407 | 484031.73 | 2191604.88 | Метод спутниковых геодезических измерений (определений) | 0.10 | - |
| 408 | 484046.70 | 2191599.42 | Метод спутниковых геодезических измерений (определений) | 0.10 | - |
| 409 | 484056.50 | 2191579.80 | Метод спутниковых геодезических измерений (определений) | 0.10 | - |
| 410 | 484049.51 | 2191569.22 | Метод спутниковых геодезических измерений (определений) | 0.10 | - |
| 411 | 484052.59 | 2191566.60 | Метод спутниковых геодезических измерений (определений) | 0.10 | - |
| 412 | 484058.59 | 2191575.72 | Метод спутниковых геодезических измерений (определений) | 0.10 | - |
| 413 | 484067.09 | 2191559.40 | Метод спутниковых геодезических измерений (определений) | 0.10 | - |
| 414 | 483960.09 | 2191434.75 | Метод спутниковых геодезических измерений (определений) | 0.10 | - |
| 415 | 483967.80 | 2191425.34 | Метод спутниковых геодезических измерений (определений) | 0.10 | - |
| 416 | 483970.90 | 2191427.86 | Метод спутниковых геодезических измерений (определений) | 0.10 | - |
| 417 | 483965.36 | 2191434.69 | Метод спутниковых геодезических измерений (определений) | 0.10 | - |
| 418 | 483982.50 | 2191454.61 | Метод спутниковых геодезических измерений (определений) | 0.10 | - |
| 419 | 483989.31 | 2191448.09 | Метод спутниковых геодезических измерений (определений) | 0.10 | - |
| 420 | 483992.02 | 2191451.06 | Метод спутниковых геодезических измерений (определений) | 0.10 | - |
| 421 | 483985.11 | 2191457.65 | Метод спутниковых геодезических измерений (определений) | 0.10 | - |
| 422 | 484015.66 | 2191493.35 | Метод спутниковых геодезических измерений (определений) | 0.10 | - |
| 423 | 484029.06 | 2191491.82 | Метод спутниковых геодезических измерений (определений) | 0.10 | - |
| 424 | 484029.45 | 2191495.87 | Метод спутниковых геодезических измерений (определений) | 0.10 | - |
| 425 | 484018.82 | 2191497.02 | Метод спутниковых геодезических измерений (определений) | 0.10 | - |
| 426 | 484046.61 | 2191529.56 | Метод спутниковых геодезических измерений (определений) | 0.10 | - |
| 427 | 484053.66 | 2191521.85 | Метод спутниковых геодезических измерений (определений) | 0.10 | - |
| 428 | 484056.61 | 2191524.55 | Метод спутниковых геодезических измерений (определений) | 0.10 | - |
| 429 | 484049.23 | 2191532.63 | Метод спутниковых геодезических измерений (определений) | 0.10 | - |
| 430 | 484071.89 | 2191558.84 | Метод спутниковых геодезических измерений (определений) | 0.10 | - |

Приложение № 25
к распоряжению
комитета имущественных
отношений администрации
Пермского муниципального района
от 14.09.2022 № 3838

| | | | | | |
|-----|-----------|------------|---|------|---|
| 431 | 484060.58 | 2191580.57 | Метод спутниковых геодезических измерений (определений) | 0.10 | — |
| 432 | 484025.65 | 2191650.21 | Метод спутниковых геодезических измерений (определений) | 0.10 | — |
| 433 | 484059.79 | 2191680.47 | Метод спутниковых геодезических измерений (определений) | 0.10 | — |
| 434 | 484093.37 | 2191709.71 | Метод спутниковых геодезических измерений (определений) | 0.10 | — |
| 435 | 484150.72 | 2191640.63 | Метод спутниковых геодезических измерений (определений) | 0.10 | — |
| 436 | 484133.51 | 2191623.28 | Метод спутниковых геодезических измерений (определений) | 0.10 | — |
| 437 | 484117.45 | 2191599.69 | Метод спутниковых геодезических измерений (определений) | 0.10 | — |
| 438 | 484106.91 | 2191603.15 | Метод спутниковых геодезических измерений (определений) | 0.10 | — |
| 439 | 484105.66 | 2191599.36 | Метод спутниковых геодезических измерений (определений) | 0.10 | — |
| 440 | 484119.06 | 2191594.95 | Метод спутниковых геодезических измерений (определений) | 0.10 | — |
| 441 | 484136.71 | 2191620.87 | Метод спутниковых геодезических измерений (определений) | 0.10 | — |
| 442 | 484153.32 | 2191637.58 | Метод спутниковых геодезических измерений (определений) | 0.10 | — |
| 443 | 484218.58 | 2191562.79 | Метод спутниковых геодезических измерений (определений) | 0.10 | — |
| 444 | 484231.45 | 2191547.69 | Метод спутниковых геодезических измерений (определений) | 0.10 | — |
| 445 | 484170.00 | 2191495.32 | Метод спутниковых геодезических измерений (определений) | 0.10 | — |
| 446 | 484165.04 | 2191490.58 | Метод спутниковых геодезических измерений (определений) | 0.10 | — |
| 447 | 484147.29 | 2191512.61 | Метод спутниковых геодезических измерений (определений) | 0.10 | — |
| 448 | 484154.16 | 2191516.42 | Метод спутниковых геодезических измерений (определений) | 0.10 | — |
| 449 | 484152.25 | 2191519.94 | Метод спутниковых геодезических измерений (определений) | 0.10 | — |
| 450 | 484144.72 | 2191515.75 | Метод спутниковых геодезических измерений (определений) | 0.10 | — |
| 451 | 484124.28 | 2191540.41 | Метод спутниковых геодезических измерений (определений) | 0.10 | — |
| 452 | 484121.09 | 2191537.96 | Метод спутниковых геодезических измерений (определений) | 0.10 | — |
| 453 | 484142.69 | 2191511.94 | Метод спутниковых геодезических измерений (определений) | 0.10 | — |
| 454 | 484163.30 | 2191486.38 | Метод спутниковых геодезических измерений (определений) | 0.10 | — |
| 455 | 484179.83 | 2191466.40 | Метод спутниковых геодезических измерений (определений) | 0.10 | — |
| 456 | 484236.58 | 2191395.08 | Метод спутниковых геодезических измерений (определений) | 0.10 | — |
| 457 | 484255.38 | 2191372.39 | Метод спутниковых геодезических измерений (определений) | 0.10 | — |
| 458 | 484287.15 | 2191332.78 | Метод спутниковых геодезических измерений (определений) | 0.10 | — |
| 459 | 484217.21 | 2191270.92 | Метод спутниковых геодезических измерений (определений) | 0.10 | — |
| 460 | 484219.86 | 2191267.93 | Метод спутниковых геодезических измерений (определений) | 0.10 | — |
| 461 | 484289.68 | 2191329.68 | Метод спутниковых геодезических измерений (определений) | 0.10 | — |
| 462 | 484346.95 | 2191259.44 | Метод спутниковых геодезических измерений (определений) | 0.10 | — |
| 198 | 484363.14 | 2191257.33 | Метод спутниковых геодезических измерений (определений) | 0.10 | — |
| — | — | — | — | — | — |
| 463 | 484023.97 | 2191654.06 | Метод спутниковых геодезических измерений | 0.10 | — |

Приложение № 26
к распоряжению
комитета имущественных
отношений администрации
Пермского муниципального района
от 14.09.2022 № 3838

| (определений) | | | | | |
|--|---------------|------------|--|--|---|
| 464 | 484057.15 | 2191683.48 | Метод спутниковых геодезических измерений (определений) | 0.10 | - |
| 465 | 484090.82 | 2191712.79 | Метод спутниковых геодезических измерений (определений) | 0.10 | - |
| 466 | 484080.07 | 2191725.73 | Метод спутниковых геодезических измерений (определений) | 0.10 | - |
| 467 | 484063.18 | 2191745.36 | Метод спутниковых геодезических измерений (определений) | 0.10 | - |
| 468 | 484030.78 | 2191784.78 | Метод спутниковых геодезических измерений (определений) | 0.10 | - |
| 469 | 483989.94 | 2191751.50 | Метод спутниковых геодезических измерений (определений) | 0.10 | - |
| 470 | 483972.81 | 2191737.24 | Метод спутниковых геодезических измерений (определений) | 0.10 | - |
| 471 | 483999.71 | 2191698.40 | Метод спутниковых геодезических измерений (определений) | 0.10 | - |
| 472 | 484014.41 | 2191677.63 | Метод спутниковых геодезических измерений (определений) | 0.10 | - |
| 463 | 484023.97 | 2191654.06 | Метод спутниковых геодезических измерений (определений) | 0.10 | - |
| 3. Сведения о характерных точках части (частей) границы объекта | | | | | |
| Обозначение характерных точек части границы | Координаты, м | | Метод определения координат характерной точки | Средняя квадратическая погрешность положения характерной точки (М), м | Описание обозначени я точки на местности (при наличии) |
| | X | Y | | | |
| 1 | 2 | 3 | 4 | 5 | 6 |
| - | - | - | - | - | - |